

HÔTEL DES VENTES

Genève



Vente aux enchères silencieuse

du mercredi 22 au dimanche 26 septembre 2010



3403-3413



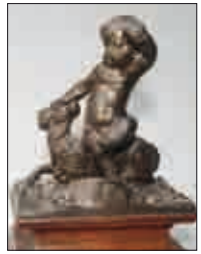
3569



3560



3409



3570



3833



3315



3929



3452



3246



3234



3732



3646



3730



3471



3467



3478



3479



3482

HOTEL DES VENTES

HDV Hôtel des Ventes SA
51, rue Prévost-Martin 1205 Genève
Tel + 41 22 320 1177 Fax +41 22 320 1474
www.hoteldesventes.ch info@hoteldesventes.ch

Bernard Piguet, directeur

M^e Jean Christin et M^e Claude Naville, huissiers judiciaires

VENTE AUX ENCHERES SILENCIEUSE (ou Vente sur offre)

**6, rue John-Grasset, 1205 Genève
(à 100 mètres de l'Hôtel des Ventes)**

N° 3001 à 3193	Métal argenté, argenterie
N° 3194 à 3301	Faïence, porcelaine, verrerie
N° 3302 à 3312	Accessoire de mode, maroquinerie
N° 3313 à 3400	Livres, miniatures, objets de décoration et varia
N° 3401 à 3429	Art africain, archéologie
N° 3430 à 3465	Art d'Orient et d'Extrême Orient
N° 3466 à 3503	Tapis
N° 3504 à 3590	Lampes, lustrerie, pendules, sculptures, miroirs
N° 3591 à 3787	Mobilier XXe s., mobilier
N° 3788 à 3879	Lithographies, gravures, dessins, aquarelles
N° 3880 à 3964	Huiles
N° 3965 à 4025	Montres, pendulettes, stylos, briquets
N° 4026 à 4199	Bijoux

Exposition publique

du mercredi 22 septembre au dimanche 26 septembre 2010
de 12h00 à 19h00

ATTENTION

Tous les ordres d'achat doivent nous parvenir impérativement avant mardi matin 28 septembre 2010.
Dépouillement des urnes le mardi 28 septembre à 12h00.

Le paiement des lots se fait au 51, rue Prévost-Martin, 1205 Genève.

Le retrait des lots se déroule au 6, rue John-Grasset, 1205 Genève (sur le lieu de l'exposition) exclusivement sur présentation du justificatif de règlement.

Plus de 600 photos de cette vente sont disponibles sur notre site www.hoteldesventes.ch

Première page de couverture: lots 3205, 3212, 3313-3314, 3330, 3437, 3667, 3686, 3998, 4170

HÔTEL DES VENTES, GENEVE
VENTE AUX ENCHERES SILENCIEUSE
(OU VENTE SUR OFFRE)

CONDITIONS DE VENTE

Vente sur offres au nom et pour le compte de tiers :

La participation à la vente implique l'acceptation inconditionnelle des présentes conditions:

1. La vente a lieu strictement au comptant, en francs suisses et sans garantie.

2. **Le visiteur est invité à laisser, pendant les jours d'exposition, une offre d'achat signée dans une urne scellée qui sera ouverte et dépouillée à l'issue de l'exposition sous contrôle d'huissier.** Les ordres transmis par fax ou par courrier sont également acceptés.

L'objet sera adjugé à la personne qui aura proposé l'offre la plus élevée. Toutefois, le prix de vente retenu sera établi sur la base de l'offre venant immédiatement inférieure majorée de 10%.

Exemple :	Votre offre	CHF1000.-
	Offre immédiatement inférieure	CHF700.-
	Lot adjugé à	CHF770.-
	<i>(Commission en plus)</i>	

Entre CHF 10.- et 490.-, les paliers d'enchères minimaux sont de CHF 10.-

Entre CHF 500.- et 950.-, les paliers d'enchères minimaux sont de CHF 50.-

Au-delà de CHF 1'000.-, les paliers d'enchères minimaux sont de CHF 100.-

En cas d'offre non-conforme aux paliers ci-dessus l'Hôtel des Ventes arrondira au palier d'enchère inférieur.

L'acheteur paie une surtaxe de 20% en sus du prix de vente, plus TVA de 7,6% sur cette commission. Pour les lots marqués d'un *, la TVA due par l'acheteur est calculée sur le prix d'adjudication augmenté de l'échute.

3. Le catalogue est confectionné avec soin afin que les indications portées soient correctes. Toutefois, toute description contenue dans ce catalogue n'est que l'expression d'une opinion, sans autre engagement.

4. L'exposition permettant aux acheteurs de se rendre compte de l'état ou de l'authenticité des objets, il ne sera admis aucune réclamation une fois le dépouillement de l'urne effectuée. **Aucune mention sur l'état des objets (dégâts, accidents, manques) n'est mentionnée dans ce catalogue.**

5. Les profits et risques passent à l'acheteur dès l'attribution des lots. Il ne devient toutefois propriétaire de l'objet qu'une fois le paiement complet effectué.

6. Le paiement sera effectué en francs suisses **au plus tard dans les 5 jours suivant le dépouillement.** **Le dépouillement des urnes se fera le à la date indiquée sur l'ordre de vacation** (page 1 du catalogue). En cas d'ordres identiques, le système informatique départage automatiquement les offres de manière aléatoire.

7. L'acheteur retirera les objets dont il est propriétaire dans les 3 jours suivant le dépouillement de l'urne. Il sera avisé par téléphone dans les 56 heures. Les objets qui n'auront pas été retirés dans les sept jours seront transportés sans autre notification dans un garde-meuble aux frais et aux risques de l'acheteur. Passé ce délai, des droits de garde ainsi que des frais administratifs demeurent réservés.

8. Tout litige relatif à la vente est soumis à l'application exclusive du droit suisse et à la juridiction des tribunaux du canton de Genève, cela quel que soit le domicile des parties.

9. Les autres conditions de ventes inscrites au catalogue général restent subsidiairement valables.

Paiement et restitution des lots achetés:

Vendredi 1^{er} octobre de 11h00 à 17h00

Samedi 2 octobre de 10h00 à 14h00

Lundi 4 octobre de 11h00 à 17h00

Emballage et transport des lots achetés en vente aux enchères silencieuse

Uniquement pendant les 3 jours ci-dessus, l'Hôtel des Ventes met à votre disposition du personnel pour vous aider à emballer succinctement vos achats.

Veillez lire attentivement les points suivants :

Objets fragiles : L'Hôtel des Ventes n'assume pas la responsabilité d'emballer les objets en porcelaine, en verre ou en cristal ou de dépendre les lustres. De ce fait, les employés de l'Hôtel des Ventes n'ont pas l'autorisation d'emballer ces objets pour vous. Vous pourrez demander sur place l'aide d'une équipe de professionnels pour effectuer ces tâches.

Meubles et objets lourds : des transporteurs sont à votre disposition pour charger dans votre véhicule ces objets pour une somme modique.

Notre équipe de transporteurs professionnels offre des tarifs très préférentiels pour les clients de l'Hôtel des Ventes. (Ex: emballage d'un service en porcelaine Fr30.- à Fr60.- y compris fournitures; démontage d'une armoire et chargement dans votre véhicule Fr50.- à Fr.80.-).

Transport à domicile : devis oral sur simple demande.

Modes de paiement

L'acquittement de toutes les factures :

s'effectue auprès de l'Hôtel des Ventes, rue Prévost-Martin 51 aux horaires ci-dessus.

Les paiements peuvent être effectués :

- en espèces
- par virement bancaire (vous pouvez retirer vos achats dès réception électronique de votre paiement sur notre compte)
- par cartes *Maestro*, *EC*, ou *Postcard*
- par cartes de crédit Visa et Mastercard avec une majoration de 2% du montant de la facture. *American Express* ou *Diners* ne sont pas acceptées
- Les chèques ne sont pas acceptés

Dépôt

Les acheteurs empêchés de venir dans les jours de remise mentionnés ci-dessus sont priés de retirer leurs achats dans un délai maximum de 10 jours. Pour résoudre les problèmes de stockage et d'assurance, les objets qui n'auront pas été retirés seront automatiquement transportés et stockés en garde-meubles **aux risques et aux frais de l'acheteur**. Ils pourront être récupérés auprès de l'entreprise Borner-Guéret Transport, 22, ch de Champ-Prévost à 1214 Vernier.

VENTE AUX ENCHERES SILENCIEUSE (ou vente sur offre)

Dépouillement des urnes le mardi 28 septembre 2010 à 12h

ARGENTERIE

3001.	12 assiettes à pain à bordure mouvementée en métal argenté, Cohr Danemark, diam. 15 cm	200-300	(50)
3002.	Plateau présentoir tripode de style anglais à décor gravé de fleurs en métal argenté Léonard, diam. 40 cm	200-300	(80)
3003.	1 plateau rectangulaire Christofle et 1 paire de corbeilles à pain tressées en métal argenté, larg. 27 et 35 cm	200-300	(100)
3004.	2 plats circulaires à bordure torse et 1 corbeille à anse branchage en métal argenté, diam. 30 cm	200-300	(80)
3005.	1 plateau en métal argenté, gravé de rinceaux, larg. 48 cm	200-300	(100)
3006.	12 presse-citron en métal	100-200	(30)
3007.	18 pinces à asperge en métal	150-200	(30)
3008.	1 jatte et 1 beurrier à godrons en métal argenté, diam. 26 cm	100-200	(40)
3009.	1 coupe sur 3 pieds cygnes et 1 paire de salières assorties en métal argenté, diam. 26 cm, et h. 6 cm	200-300	(50)
3010.	1 carafe Art Nouveau tronconique en verre taillé et métal argenté, h. 30 cm	200-300	(80)
3011.	Broc sur talon de forme octogonale en métal argenté, h. 20 cm	150-200	(40)
3012.	Bougeoir pique-fleurs sur piédouche en métal argenté par Christian Dior, h. 18 cm	100-150	(50)
3013.	1 théière, 20 cm et 1 porte-toasts en métal argenté, h. 11 cm	200-300	(50)
3014.	Plateau en métal argenté à décor de pampres de vigne, 24x29 cm	150-200	(50)
3015.	Grand plateau en métal argenté Gallia à frise de perles, 43x63 cm	300-500	(100)
3016.	Plateau ovale en métal argenté à fond en acajou, 41x56 cm	400-600	(200)
3017.	Service à thé à côtes torsés en métal argenté allemand: 1 plateau, 1 cafetière, 1 théière, 1 sucrier et 1 crémier	400-600	(200)
3018.	Paire de dessous de bouteilles et paire de saupoudroirs en métal argenté et verre bleu cobalt, diam. 10 cm et h. 10 cm	150-200	(50)
3019.	10 dessous de verre sur 2 présentoirs en métal argenté gravé de rinceaux, diam. 10 cm	100-200	(50)
3020.	6 dessous de plat ronds et rectangulaires en métal argenté gravé de rinceaux, 36x27, 26x 19 et diam. 22 et 18 cm	200-300	(60)
3021.	Couverts à poisson pour 6 personnes en ivoire et métal argenté	120-180	(40)
3022.	Chandelier à deux bras de lumière en métal argenté, h. 18 cm	150-200	(40)
3023.	Service à thé en métal argenté, Sheffield Walker & Hall, bordure de gouttes torsés, pieds boules: 1 théière, 1 sucrier, 1 crémier	200-300	(80)
3024.	Service à thé à motif de godrons en métal argenté, Grande-Bretagne, diverses marques: 1 bouilloire, 1 cafetière, 1 théière et 1 sucrier	200-300	(80)
3025.	Carafe tronconique en cristal de Bohême taillé, bec et anse en métal argenté à motif de palmes et rinceaux, h. 27 cm	300-500	(100)
3026.	Paire de cloches de service et 1 porte-toasts en métal argenté	200-300	(50)
3027.	1 cafetière, 1 théière, 1 sucrier, 1 verseuse, 1 beurrier et 1 porte-toasts en métal argenté godronné anglais et français	400-600	(80)
3028.	Service à thé polylobé en métal argenté anglais à décor gravé de passementerie: 1 théière, 1 sucrier et 1 crémier	100-200	(50)
3029.	2 sets à condiments en métal argenté et verre taillé, h. 17 cm	200-300	(50)

3030.	Plat à gratin en pirex dans sa monture en métal argenté formant réchaud, décor de godrons torsés et rinceaux, 30x20 cm	200-300	(50)
3031.	Légumier rectangulaire à bordure perlée en métal argenté, Wilson & Sharp Edimbourg, 28x21 cm	200-300	(100)
3032.	12 fourchettes et 12 cuillers en métal argenté, modèle coquille	200-300	(50)
3033.	Plateau de service quadrilobé en métal argenté, larg. 58 cm	200-300	(50)
3034.	Paire de chandeliers balustre en métal argenté, bordure frise de perlettes, h. 23 cm	200-300	(100)
3035.	Paire de chandeliers fuselés en métal argenté à 2 bras de lumière assortis, h. 48 cm (dégâts)	200-300	(80)
3036.	Paire de réchauds circulaires extensibles à plateau ajouré et quatre pieds à roulettes, diam.23 cm	200-300	(60)
3037.	Corbeille corolle sur pied en métal argenté Christofle, corps imitant la vannerie, diam. 30 cm	300-500	(100)
3038.	Service à thé et café comprenant 4 pièces en métal argenté Viners	300-500	(100)
3039.	Plateau ovale à bordure ajourée et décor gravé de pampres en métal argenté Cavalier, larg. 42 cm	200-300	(80)
3040.	6 cuillers à café et 6 fourchettes à pâtisserie en métal argenté	100-150	(30)
3041.	Beurrier en métal argenté «Coquillor», larg. 15 cm	100-150	(40)
3042.	12 couteaux en corne, 12 couteaux à dessert en nacre et 12 porte-couteaux en métal argenté	400-600	(200)
3043.	1 seau à bouteille, 1 à glaçons et 1 corbeille à pain en métal argenté Broggi, Italie, h. 20 et 12 cm, diam. 23 cm	200-300	(60)
3044.	Ménagère de style Rocaille en métal argenté Broggi pour 12 personnes comprenant 151 pièces: 12 fourchettes, 12 couteaux et 12 cuillers de table, 12 fourchettes, 12 couteaux et 12 cuillers à entremets, 12 fourchettes et 12 couteaux à poisson, 12 fourchettes à pâtisserie, 12 cuillers à glace, 12 à thé et 12 à café, 7 pièces de service	800-1.200	(450)
3045.	Plateau de service en métal argenté à pampres de vigne, 2 anses, 55x43 cm	100-150	(50)
3046.	Plateau de service ovale en bois naturel et garniture en métal argenté, 2 anses, 58x41 cm	150-200	(70)
3047.	Ménagère en métal argenté Christofle, modèle coquille comprenant: 12 grandes fourchettes et 6 grandes cuillers, 6 fourchettes et 6 cuillers à entremets, 12 à thé, 6 à moka et 3 cuillers de service	300-500	(100)
3048.	12 cuillers, 12 fourchettes et 8 couteaux en métal argenté	200-300	(50)
3049.	Réchaud ovale en métal argenté, larg. 40 cm	200-300	(50)
3050.	Centre de table formé d'un plateau miroir et d'une jardinière en verre, bordure et monture en métal argenté à motif de grappes de raisin, larg. 51 et 30 cm	400-600	(200)
3051.	1 thermos et 6 tasses en verre et métal argenté, h. 20 cm	200-300	(80)
3052.	Suite de 6 plats en métal argenté à bordure festonnée rythmée de grappes de raisin, larg. 47 et 45 cm, diam. 29 cm	700-900	(500)
3053.	Plateau en métal argenté gravé d'un décor Rocaille, bordure de pampres de vigne, 60x45 cm	200-300	(100)
3054.	Service à salade et à gigot en métal argenté et corne, 5 pièces	100-150	(40)
3055.	Aiguière sur présentoir en métal argenté, h. 25 cm	200-300	(40)
3056.	Soupière en métal argenté à bordure de pampres de vigne, h. 26 cm	300-500	(100)
3057.	Plateau de service en métal argenté à décor gravé de volutes et fleurs, 56x44 cm	200-300	(100)
3058.	Service à thé en métal argenté «Du Barry» par Paramount: 1 théière, 1 cafetière, 1 verseuse, 1 sucrier et 1 crémier	300-500	(100)
3059.	Paire de coqs au combat en métal doré, h. 24 cm	200-300	(100)

3060.	Bonbonnière cylindrique en verre et métal argenté à motif de guirlandes et médaillons, h. 21 cm	150-200	(50)
3061.	Ménagère pour 12 personnes en métal argenté par Berndorf à motif de volutes, 52 pièces comprenant: couteaux, fourchettes, cuillers à soupe et à moka et 4 pièces de service	400-600	(100)
3062.	Ménagère pour 12 personnes en métal argenté à décor de volutes, 60 pièces comprenant: fourchettes, couteaux, cuillers à soupe, fourchettes et couteaux à poisson	400-600	(100)
3063.	Légumier couvert en métal argenté à frises de godrons, 20x28 cm	200-300	(80)
3064.	Suite de 15 porte-couteaux en métal argenté par Christofle à décor de fleurs de lys aux extrémités	150-200	(50)
3065.	6 fourchettes et 6 couteaux à poisson Art Déco en métal argenté Béard	80-120	(30)
3066.	Paire de chandeliers balustre festonnés en métal argenté, h. 25 cm	300-500	(150)
3067.	Paire de candélabres de style Rocaille à 3 bras de lumière en métal argenté, h. 38 cm (manque 1 bobèche)	500-800	(300)
3068.	Aiguillère de forme balustre en métal doré à anse en bois, h. 26 cm. On joint 1 salière et 1 poivrier en métal doré à anse en bois	400-600	(100)
3069.	Cafetière tronconique en métal argenté par Elkington&Co, à décor de fleurs et feuilles ciselées, anse à bagues en ivoire, h. 24 cm	200-300	(50)
3070.	Shaker à cocktails en métal argenté à base pivotante indiquant les mesures, dans son panier à bandoulière à maillons en métal doré et cuir noir, h. 23 cm. On joint 2 cuillers à long drink	200-300	(50)
3071.	Plateau ovale à bordure de cercles ajourés en métal argenté, larg. 53 cm	250-350	(100)
3072.	Paire de boîtes à pilules en argent 925, le couvercle orné d'une rosace émaillée bleue, diam. 5 cm	150-200	(50)
3073.	Collection de couverts dépareillés en argent, 690g	400-600	(250)
3074.	3 cuillers de service en argent, 260g	200-300	(100)
3075.	Suite de 4 couverts de service à pâtisserie en argent, Minerve 1er titre, par Henri Soufflot Paris, 140g	200-300	(50)
3076.	Suite de 6 cuillers à café en argent et vermeil allemand, 90g	150-200	(50)
3077.	Suite de 8 étuis pour boîte d'allumettes en argent 800 Jezler, monogrammés, 110g	150-200	(50)
3078.	2 étuis à cigarettes en argent 925, intérieur en bois	150-200	(80)
3079.	Suite de 12 pièces porte-menus en argent à l'effigie de Napoléon III ou de Louis-Philippe, 345g	300-500	(120)
3080.	1 support à flacons en argent, Londres par John Emes 1805, 1 flacon en verre taillé et argent et 1 boîte orientale, net 190g	200-300	(80)
3081.	Bol sur talon en argent à bordure de frise d'entrelacs, copie d'un modèle Lausanne XVIIIe s., diam. 13 cm, 200g	200-300	(80)
3082.	10 cuillers à moka en argent 800 Jezler, modèle Feuille de marronnier, 110g	100-150	(40)
3083.	6 cuillers à pâtisserie en argent 800 Jezler, modèle Lys, 230g	200-300	(80)
3084.	6 cuillers à thé et 2 fourchettes de service en argent 800 Jezler, modèle Roseau, 185g	150-200	(70)
3085.	Plat circulaire à bordure ajourée et marli gravé de guirlande de fleurs en argent, Birmingham, diam. 25 cm, 275g	200-300	(100)
3086.	1 soliflore, 1 timbale et 2 petits bols en argent, net 240g	200-300	(90)
3087.	Collection de 5 cuillers et passoire en argent, 270g	200-300	(100)
3088.	Louche en argent par Vettiner, 150g	150-200	(60)
3089.	Paire de cuillers à ragout en argent 800 Jezler, 170g	150-200	(60)
3090.	Paire de moutardiers en argent par Barnsley & Co, Birmingham 1911, intérieur en verre bleu cobalt, h. 5 cm, 60g (éclat sur 1 verre)	150-200	(50)
3091.	Jatte circulaire polylobée en argent 800, diam. 24 cm, 400g	300-500	(120)

3092.	2 cadres miniatures en argent 925, h. 5 cm, 30g	150-200	(80)
3093.	<i>Traineau tiré par un cheval</i> , miniature en argent, Pays-Bas 1910, long. 7 cm, 22g	200-300	(80)
3094.	Coupe ovale à côtes torsées en argent 800, Italie, larg. 17 cm, 135g	150-200	(80)
3095.	Paire de coqs de combat en laiton, h. 18 cm	400-600	(250)
3096.	1 bol sur talon et 1 sucrier festonné à bordure perlée en argent et verre, larg. 12 cm, 270g	200-300	(100)
3097.	1 cafetière et 1 crémier en argent, 1 porte-toasts en métal argenté, net 500g	400-600	(150)
3098.	Petite verseuse tripode en argent, Birmingham 1900, h. 18 cm, brut 360g. On joint 2 verseuses néo-classiques et 1 porte-toasts mandorle en métal argenté, h. 15 cm	300-500	(150)
3099.	Confiturier circulaire en verre à monture en vermeil Minerve 1er titre ciselé d'une frise de palmettes, h. 11 cm, diam. 18 cm	200-300	(100)
3100.	2 carafes et 1 vase en verre taillé, col en argent, h. 31 cm	300-500	(120)
3101.	Paire de vases et 1 confiturier en verre taillé et argent, h. 19 cm	200-300	(50)
3102.	1 petit thermos tronconique, 1 petite verseuse et 1 compotier en verre et argent, h. 19 cm et diam 21 cm	300-500	(100)
3103.	Services à poisson victorien en ivoire et argent par Edward Hutton, Londres 1892, dans leur écrin	150-200	(50)
3104.	1 sucrier, 1 crémier et 1 petit plateau en argent, M. Fred Hirsch & Co New Jersey, ca 1930, 325g	200-300	(150)
3105.	1 sucrier, 1 crémier et 1 petit plateau en argent, Reed & Barton, Massachusetts, 1938, larg. 20 cm, 320g	200-300	(150)
3106.	Boîte de cigares en argent 800 Jezler, 24x14 cm	200-300	(80)
3107.	1 tasses et 5 couverts pour bébé en argent et métal argenté, 60g	200-300	(60)
3108.	Cuiller à épices en argent, long 19 cm, 85g	150-200	(50)
3109.	6 couteaux en argent 800 Jezler, modèle filet croisé laurier	200-300	(60)
3110.	6 couteaux en argent à motif de godrons rayonnant	200-300	(80)
3111.	11 couteaux en argent 800, modèles La Suisse et Régence	300-500	(100)
3112.	Moutardier en argent, Londres 1956, et cuiller, Dublin ca 1800, h. 6 cm, 125g	100-150	(50)
3113.	6 cuillers et 4 fourchettes à entremets en argent 800, modèle coquille, 500g	400-600	(200)
3114.	Cuiller à ragout en argent, Minerve 1er titre, Maison Denière Paris, 120g	150-200	(50)
3115.	Collection de 4 liens de serviette en argent, 150g	150-200	(50)
3116.	12 cuillers à thé en argent, Minerve 1er titre, par Boyer-Callot, frise de chevrons, 180g	200-300	(90)
3117.	9 cuillers à café en argent 800 Jezler, modèle La Reine, 110g	150-200	(50)
3118.	10 cuillers à café en argent 800, Allemagne, 120g	150-200	(50)
3119.	Chandelier en argent 800 à fût côtelé, 5 feux, h. 21 cm	200-300	(80)
3120.	12 cuillers à thé en argent, Genève XIXe s., 240g	300-500	(100)
3121.	14 cuillers à manche ondulé en argent, Autriche, 950g	500-700	(300)
3122.	8 fourchette en argent 800 Jezler, modèle filet, 590g	300-500	(180)
3123.	Collection de 10 couverts de service en argent, Pays-Bas, 660g	400-600	(200)
3124.	6 cuillers en argent 800, modèle plume, 420g	300-500	(150)
3125.	3 cuillers à ragout en argent et métal argenté, argent net 155g	200-300	(50)
3126.	3 cuillers à sauce en argent, 210g	200-300	(60)
3127.	Collection de couverts en argent, Genève XIXe s., 2600g	2.000-3.000	(800)
3128.	Pince de service en argent 800, Allemagne, Wilkens & Söhne, 185g	200-300	(60)
3129.	1 fourchette, 1 cuiller et 1 à crème en argent, Danemark, 160g	150-200	(60)

3130.	4 cuillers de service et 1 passoire à thé en argent, 270g	200-300	(100)
3131.	7 cuillers à moka en argent, Genève Arquebuse et Navigation, 100g	150-200	(50)
3132.	Paire de salerons «canards» en argent 800 Jezler, long. 7 cm, 70g	150-200	(40)
3133.	6 couteaux à entremets en argent 800 Jezler	150-200	(60)
3134.	1 écuelle à oreilles coquilles, 1 tasse, 1 gobelet et 1 crémier en argent 800 Jezler, 480g	300-500	(180)
3135.	Collection de 4 crémier en argent, l'un par Bointaburet Paris, h. 11 cm, brut 390g	300-500	(100)
3136.	Saucière à anse col de cygne en argent 925, Grèce, 140g	150-200	(60)
3137.	1 cafetière égoïste et 1 crémier guillochés en argent, Minerve 1er titre, Fizaine, h. 16 cm, 300g	200-300	(100)
3138.	Huilier-vinaigrier de style Rocaille en verre et argent, Minerve 1er titre, h. 16 cm, 160g	200-300	(80)
3139.	1 coupelle rectangulaire et 1 cuiller à sauce en argent 800 Jezler, 210g	200-300	(80)
3140.	1 verseuse en argent, Minerve 1er titre, h. 15 cm, 260g	300-500	(100)
3141.	1 sucrier et 1 saleron tripodes en argent, Genève et Londres, diam. 12 et 7 cm, 245g	200-300	(100)
3142.	Bouteille en verre taillé, monture ajourée en argent 950, h. 35cm	150-200	(50)
3143.	12 cuillers à thé en argent, Allemagne 19e s., 290g	200-300	(100)
3144.	Saladier en verre taillé et argent 800 Jezler, diam. 19 cm	150-200	(50)
3145.	3 sacs de soirée en cote de maille d'argent, 900g	500-800	(300)
3146.	Iris en argent 925, Italie, long. 18 cm, 75g	100-200	(40)
3147.	1 théière égoïste et 1 crémier en argent 800 Asie, décor de fleurs, h. 12 cm, 460g	300-500	(150)
3148.	Plat circulaire quadrilobé à bordure ruban croisé en argent 800, diam. 31 cm, 760g	500-800	(300)
3149.*	Cadre à photographie en argent 925, Londres, motif appliqué de cavalier, fenêtre 14x10 cm	300-500	(130)
3150.*	Paire de petits chandeliers balustre en argent 925, Birmingham, h. 14 cm	400-600	(290)
3151.*	Cadre «ourson» en argent 925, fenêtre circulaire diam. 6,5 cm	200-300	(90)
3152.*	Dessous de bouteille en acajou et argent 925, diam. 9 cm	300-500	(140)
3153.*	Boîte carrée en acajou et argent 925, le couvercle orné d'un ourson formant cadre à photographie, 9x9x5 cm	200-300	(90)
3154.*	Cadre à photographie en argent 925 orné d'un ourson polychrome, fenêtre 8x6 cm	300-500	(110)
3155.*	Dessous de bouteille en acajou et argent 925, diam. 11 cm	200-300	(110)
3156.	Huilier-vinaigrier en verre taillé dans un panier en argent 800, Allemagne, h. 19 cm, net 75g	100-150	(30)
3157.	1 coupe sur pied, 1 crémier et 1 bol en argent 800 Jezler, diam. 13 cm, 520g	300-500	(160)
3158.	Petite coupe en argent 800, Allemagne, à décor repoussé de tête de Bacchus et pampres de vigne, h. 12 cm, net 160g	200-300	(100)
3159.	Plateau de service ovale à décor gravé et bordure de volutes en argent, Sheffield 1906, par Martin Hall & Co, larg. 44 cm, 1590g	1.000-1.500	(700)
3160.	Plat creux et 12 cuillers à cocktail en jade et argent 950, Thaïlande, diam. 27 cm, brut 765g	500-700	(360)
3161.	Set de baptême en argent, Birmingham 1896, dans son écrin	100-150	(30)
3162.	12 couteaux à motif médaillon en argent 800, Allemagne	200-300	(100)
3163.	2 assiettes décoratives en argent mexicain 925 à décor Maya et Aztèque, diam. 27 et 16 cm, 735g	300-500	(180)
3164.	Tabatière en argent et vermeil Minerve 1er titre, XIXe s., 70g	200-300	(150)

3165.	Présentoir à condiments en argent, Londres 1806 par Robert et Samuel Hennell, h. 24 cm	300-500	(300)
3166.	Collection de divers objets miniatures en argent, métal argenté et verre	200-300	(200)
3167.	Collection de 4 tasses en argent, Mexique, h. 9-14 cm, 530g	400-600	(250)
3168.	Suite de 8 cuillers à moka en argent 800 à manche torsadé terminé en palmette, 75g	150-200	(50)
3169.	Suite de 6 couteaux et 6 fourchettes à dessert en argent, Autriche 1866, à manche de style rocaille	150-200	(50)
3170.	2 fourchettes de service en argent, Pays-Bas, et 1 cuiller à saupoudrer en portant des poiçons anciens, 150g	200-300	(80)
3171.	Cuiller à ragoût en argent par Gély, Lausanne début XIXe s., 95g	200-300	(100)
3172.	Cuiller à ragoût en argent, 85g	150-200	(50)
3173.	1 timbale en argent, Autriche Hongrie 1851, décor repoussé d'écussons, dédicace, h. 9 cm, 80g	100-150	(40)
3174.	Carafe Art Déco en verre facetté et col en argent, Mercure 1er titre, par Lagriffoul & Laval, h. 36 cm	150-200	(50)
3175.	Paire de couverts à découper à décor de palmettes et médaillon en argent, Minerve 1er titre, et acier Sabatier Paris	100-150	(40)
3176.	Pince à sucre en argent, Vieillard 1er titre, à décor repoussé de palmettes, mascarons et pampres de vigne, 50g	100-150	(40)
3177.	2 pinces à sucre en argent, l'une Vieillard 1er titre à filet simple, l'autre à motif de gland, 60g	150-200	(60)
3178.	2 pinces à sucre en argent, l'une Londres 1823 par William Bateman, décors gravés de frise grecque et fleurs, 75g	150-200	(60)
3179.	Théière à pans coupés en argent par Mappin & Webb, Sheffield 1917, anse et prise en bois noirci, 570g	300-500	(300)
3180.	Boîte ovale en verre taillé et argent 800 allemand par Wilhelm Binder pour Borel et Cie, gravée d'armoiries, larg. 12 cm	100-150	(70)
3181.	Coupe sur piédouche à bordure de frise de godrons en argent, probablement Berne XIXe s., h. 11 cm, 135g	100-200	(100)
3182.	Verseuse égoïste de style Louis XVI en argent, Mercure 2ème titre, anse en bois noirci, h. 15 cm, brut 295g	200-300	(200)
3183.	Bol sur talon à motif repoussé et gravé de guirlandes en argent, Minerve 1er titre, par Aucoc & Cie, diam. 13 cm, 300g	200-300	(200)
3184.	Bougeoir cylindrique annelé en argent 800, Italie, h. 17 cm, 500g	300-500	(280)
3185.	Saucière sur présentoir à bordure filet croisé en argent 800, Allemagne, Gebrüder Kühn, larg. 23 cm, 420g	400-600	(350)
3186.	Carafe et son bouchon en verre taillé de fleurs à col en argent Minerve 1er titre par Gombert & Bibollet, Paris, ca 1920	300-500	(150)
3187.	Ecuelle en argent 800 par Collet à anses palmettes, monogrammée, 220g	200-300	(80)
3188.	1 coupe sur piédouche, 1 petit bol et 1 taste-vin en argent de diverses provenances, 290g	200-300	(90)
3189.	Coffret à bijoux circulaire en argent, Birmingham 1935, le couvercle formé d'un coussin en velours violet, diam. 15 cm	100-200	(20)
3190.	2 boîtes à cigarettes en argent allemand 800 et Birmingham circa 1930, 14x9 et 19x10 cm	300-500	(100)
3191.	Paire de liens de serviette «Monsieur» et «Madame» et 1 petit plateau carré à bordure de godrons en argent, 16x16cm, 160g	100-200	(80)
3192.	Set de baptême en argent 800 Jezler comprenant 1 écuelle à oreilles palmettes, 1 fourchette et 1 cuiller, 150g	150-200	(50)
3193.	1 fourchette et 1 cuiller à décor d'une frise grecque en argent 800, 90g	100-150	(40)

FAIENCE – PORCELAINES- VERRERIE

3194.	Paire de drageoirs couverts de style néo-classique en faïence, à décor bleu sur fond blanc, h. 24 cm (restauration)	300-500	(150)
3195.	Petite vache en faïence hollandaise à décor bleu sur fond blanc, portant une marque «B», h. 13 cm	100-150	(50)
3196.	Service à dîner en faïence anglaise de Cauldon à décor d'oiseau du paradis polychrome, comprenant 44 pièces: 16 assiettes plates, 11 creuses, 5 à dessert, 1 soupière, 1 légumier couvert, 1 saladier, 2 plats ronds, 2 plats ovales, 1 ravier, 1 saucière, 2 coupes sur piédouche et 1 assiette sur pied (légers éclats)	700-900	(300)
3197.	Chou-fleur en faïence vernissée verte, signé, diam. 18 cm	150-200	(50)
3198.	Plat circulaire en faïence polychrome à décor rayonnant	80-120	(30)
3199.	Aiguière en faïence polychrome de Gien à décor armorié, h. 30 cm	60-80	(30)
3200.	Potiche couverte balustre en faïence à décor d'un village en camaïeu bleu, marque en bleu sous couverte, h. 44 cm	300-500	(100)
3201.	Tête à tête en faïence de Zsolnay, décor au chinois, comprenant: 2 tasses, 1 théière et 1 sucrier	500-700	(200)
3202.	2 panières en faïence blanche de Wedgwood imitant le cordage	300-500	(150)
3203.	Beurrer en faïence de Rouen à décor fleuri, diam. 17 cm	80-120	(30)
3204.	Service à dîner pour 6 personnes en faïence Danbury à décor de fleurs et de feuilles, 16 pièces comprenant: assiettes plates et creuses, saucière, crémier, jatte et beurrier	300-500	(180)
3205.	Plat rond en faïence de Sarreguemines représentant une jeune femme de profil dans le goût d'Alphonse Mucha sur fond de mosaïque, diam. 36 cm (restaurations)	200-300	(100)
3206.	6 couteaux à dessert, manches en faïence à décor de fleurs, par Garrard et Cie Londres	150-200	(60)
3207.	Soupière couverte en faïence blanche à décor brun fleuri, h.25 cm	200-300	(50)
3208.	<i>Zeus et Ganymède</i> , groupe en biscuit, h. 20 cm (restaurations)	150-200	(50)
3209.	<i>Vénus et félin</i> , groupe en biscuit, h. 20 cm. On joint 1 petit vase couvert de style antique en biscuit, h. 18 cm	200-300	(100)
3210.	Suite de 12 tasses côtelées en porcelaine de Paris blanche et or	200-300	(100)
3211.	1 paire de coqs et 1 couple de canards en porcelaine de Herend à décor japonisant, h. 14 et 7 cm	200-300	(80)
3212.	Rafraîchissoir en porcelaine par Richard Ginori à décor polychrome de fruits et filets or, h. 18 cm	200-300	(80)
3213.	Service à thé pour 6 personnes en porcelaine de Paris blanche à filet or, 14 pièces comprenant: tasses, assiettes à dessert, 1 ravier et 1 aiguière	300-500	(100)
3214.	Service à pâtisserie pour 8 personnes en porcelaine Royal Copenhagen à décor de fleurs et filets or, comprenant 25 pièces: tasses à café, assiettes à dessert, à pâtisserie, 1 coupe	200-300	(100)
3215.	Service de table en céramique Rosenthal «Sien» par Wiinblad pour 10 personnes comprenant 10 assiettes plates, 10 assiettes à dessert, 10 bols, 2 coupes, 1 plat rond et 1 légumier couvert	600-800	(400)
3216.	Service à thé pour 6 personnes «Avon scenes» en porcelaine anglaise Palissy de Royal Worcester, 15 pièces comprenant: théière, sucrier, pot à lait, tasses et assiettes à dessert	200-300	(70)
3217.	Paire de bougeoirs en porcelaine bleue dans le goût de Sèvres, base et binet en bronze doré On joint 1 encrier et 1 bonbonnière	300-500	(150)
3218.	Corbeille en porcelaine de Dresde ornée de composition florale peinte et fleurs en relief, 2 anses en branchage, diam. 16 cm	150-200	(50)
3219.	Saucière sur piédouche en porcelaine blanche et or à décor de fleurs polychromes, long. 25 cm	200-300	(80)

3220.	9 tasses à thé en porcelaine de Dresde à décor polychrome de fleurs. On joint 1 plat à cake dans le même goût	150-200	(50)
3221.	Coupelle à bordure ajourée en porcelaine de Vienne à décor de musiciennes, diam. 14 cm	150-200	(50)
3222.	Suite de 8 assiettes creuses en porcelaine de Limoges Bernardaud, modèle Marie-Thérèse, à décor de guirlandes dorées, diam. 21 cm	200-300	(80)
3223.	Service à dîner pour 6 personnes en porcelaine de Wedgwood ivoire à décor de frises de rinceaux en léger relief, comprenant 36 pièces: 5 modèles d'assiettes, 1 soupière, 1 saucière et 4 plats	500-800	(300)
3224.	Tasse trembleuse et sa sous-tasse en porcelaine de Paris à décor doré de fleurs et guirlandes feuillagées, marque au A couronné	150-200	(100)
3225.	Petit vide-poches en forme de main en porcelaine polychrome, probablement Elbogen (Bohême), h. 6 cm	100-150	(50)
3226.	6 assiettes en porcelaine de Limoges Haviland modèle «Les corps illuminés» par Chaix, à décor noir sur fond blanc	80-120	(60)
3227.	6 tasses à café et leurs sous-tasses en porcelaine à décor polychrome et or de guirlandes de fleurs	150-200	(60)
3228.	1 vase balustre et 1 tasse litron Restauration en porcelaine dorée à décor en réserve de scènes animées et paysage (éclat)	300-500	(100)
3229.	2 cendriers en porcelaine, l'un à décor d'un chien et l'autre d'un canard	80-120	(30)
3230.	Officier bernois sur son cheval, groupe en porcelaine polychrome de Nymphenburg, h. 30 cm	800-1.200	(300)
3231.	Service à thé en porcelaine bleu et or à décor de cygnes et de rinceaux, 6 pièces comprenant: tasses, aiguière et théière	200-300	(100)
3232.	Service en porcelaine bleu blanc, motif à l'oignon, diverses marques dont Meissen: 6 assiettes plates, 12 creuses, 6 à dessert, 6 à pain, 6 tasses, 6 à bouillon, 6 plats, 1 crémier, 1 saucière, 1 soupière, 1 cafetière, 1 théière, 1 sucrier	2.000-3.000	(600)
3233.	Bouquet de fleur en porcelaine polychrome Staffordshire, h. 16 cm	150-200	(50)
3234.	10 assiettes, 2 assiettes sur pied et 1 compotier en porcelaine de Limoges à décor vert et or de rubans, perlettes et laurier	300-500	(100)
3235.	6 assiettes creuses en porcelaine décorée de fleurs, diam. 23 cm	300-500	(60)
3236.	Service tête à tête en porcelaine de Limoges à godrons torsadés comprenant 1 théière, 1 pot à lait et 2 tasses	300-500	(100)
3237.	Service en porcelaine à motif de rinceaux bleus par Delinières comprenant: 4 assiettes plates, 4 creuses, 4 tasses	150-200	(60)
3238.	Pot à lait à motif d'enfants dans un arbre en porcelaine Dale Hall Pottery, Longfort, TJ & J Mayer, h. 10 cm	150-200	(50)
3239.	Service à thé pour 6 personnes en porcelaine de Bavaria à décor de fleurs et de filets or, 15 pièces comprenant: théière, crémier, sucrier, tasses et assiettes à dessert	300-500	(150)
3240.	Service à chocolat pour 4 personnes en porcelaine Langenthal fuchsia et or, 11 pièces comprenant: tasses, assiettes à dessert, sucrier, crémier et chocolatière sur son réchaud	300-500	(150)
3241.	1 tasse en porcelaine de Meissen blanche et or à décor peint d'un portrait et 1 tasse en porcelaine de Vienne mauve et or	150-200	(50)
3242.	Service pour 12 personnes en porcelaine de Langenthal blanche et or à décor de roses, 71 pièces comprenant: divers assiettes, plats et soupières, 1 grand bol, 1 saucière et tasses à thé	500-800	(300)
3243.	Paire de cache-pots en porcelaine à décor polychrome de fleurs, prises latérales en muffle de lion, h. 14 cm, dia. 13 cm	200-300	(60)
3244.	Ensemble de 6 assiettes et de 4 plats en porcelaine blanche et or à décor de fleurs, XIXe s.	150-200	(80)
3245.	Suite de 6 tasses et de 6 assiettes à dessert en porcelaine peinte à décor de bleuets pourpres	300-500	(250)

3246.	Service à thé pour 12 personnes en porcelaine peinte turquoise et or à décor d'enfants jouant en réserve, 15 pièces comprenant: théière, aiguière, sucrier et tasses	300-500	(180)
3247.	Suite de 17 assiettes, 1 soupière et 1 paire de compotiers en porcelaine Haviland, France à décor de filets pourpres et or	300-500	(150)
3248.	12 assiettes à dessert en porcelaine de Langenthal, modèle «Château» à décor de rinceaux, diam. 19 cm	300-500	(120)
3249.	Coupe coquille en porcelaine à décor de fleurs, larg. 23 cm	200-300	(50)
3250.	10 assiettes en porcelaine blanche et or, marli ajouré en treillis, diam. 23 cm	300-500	(150)
3251.	6 tasses et 6 assiettes en porcelaine de Limoges blanche et or, marli en quartiers et bordure de frise grecque, diam. 19 cm	200-300	(60)
3252.	Paire de compotiers et 8 assiettes en porcelaine, marli turquoise	200-300	(60)
3253.	6 assiettes, 6 tasses et 2 ravers en porcelaine de Coalport à bordure corolle dorée	200-300	(60)
3254.	Suite de 6 pots à jus en porcelaine blanche à décor de fleurs bleues	80-120	(40)
3255.	Coupe sur pied en porcelaine blanche et or ajourée, h. 19 cm	300-500	(100)
3256.	Suite de 6 tasses et de 6 assiettes à dessert en porcelaine peinte de fleurs mauves, marli chantourné	100-150	(60)
3257.	Suite de 10 tasses, 10 assiettes à dessert et 1 plat en porcelaine blanche et or à décor d'acanthes	300-500	(100)
3258.	Suite de 8 tasses à moka en porcelaine de Limoges à décor polychrome de fleurs et de filets or	200-300	(80)
3259.	Suite de 8 tasses à thé, 6 à moka et 8 assiettes à dessert en porcelaine Royal Copenhagen multicolore à filets or	200-300	(100)
3260.	Tasse et sa sous-tasse en porcelaine décorée de figures drapées à l'antique en grisaille sur fond noir et or imitant le galuchat	200-300	(100)
3261.	Paire de petits cache-pots godronnés en porcelaine polychrome et or peinte à décor floral, 2 anses à branchage ornés de fleurs en relief, marque en bleu, h. 12 cm	500-800	(300)
3262.	<i>Enfant au panier</i> , sculpture en biscuit, h. 33 cm (restauration)	300-500	(80)
3263.	1 théière et 4 tasses festonnées en porcelaine bleu et or, signées	150-200	(50)
3264.	Coupelle sur pied en porcelaine dans le style de Sèvres à décor polychrome et or de guirlandes et de roses, monture en bronze doré, diam. 16 cm	200-300	(100)
3265.	<i>Noix, oeuf et antipasti</i> , 2 assiettes et 1 plat à anse en trompe-l'oeil en céramique polychrome par Christian Dior, diam. 21 cm et long. 26 cm	300-500	(50)
3266.	Centre de table en cristal signé Baccarat, long. 40 cm	150-200	(80)
3267.	Carafe en cristal de Baccarat, modèle Harcourt, h. 27 cm	200-300	(60)
3268.	Suite de 8 verres coniques sur pied, h. 16 cm	150-200	(60)
3269.	Carafe à long col en cristal Royales de Champagne, h. 32 cm	100-150	(40)
3270.	Service de verres pour 6 personnes dans le goût du modèle Harcourt de Baccarat, 54 pièces réparties en 9 tailles différentes	300-500	(150)
3271.	Suite de 6 bols rince-doigts en verre gravé d'une rosace sur le fond, monture en métal argenté à frise de perlettes, diam. 10 cm	150-200	(50)
3272.	Jatte en cristal taillé de rosaces, h. 10 cm, diam. 20 cm	150-200	(50)
3273.	2 vases pique-fleurs en verre taillé à monture en métal argenté, h. 14 et 16 cm	150-200	(60)
3274.	Vase soliflore piriforme à panse aplatie en verre à décor gravé d'un chat, signé sous la base, h. 15 cm	100-150	(50)
3275.	3 carafes de forme anthropomorphe, double gourde et balustre en verre blanc, h. 32 cm	80-120	(50)

3276.	Collection de 4 bouteilles en verre et leur bouchon, col en bronze doré de style Art Nouveau, h. 22 cm	120-180	(40)
3277.	Service de verres à pied facettés pour 8 personnes, 48 pièces réparties en 6 tailles différentes	300-500	(100)
3278.	Grand vase soliflore de forme trompette en verre translucide et rehauts dorés, h. 61 cm	150-200	(100)
3279.	Paire d'oiseaux signés Oiva Toikka pour Nuutarjarvi en verre soufflé pourpre à reflets irisés, Finlande ca 1980, long. 22 cm	500-800	(200)
3280.	Vase en cristal de Baccarat taillé en pointe de diamant, h. 27 cm	60-80	(20)
3281.	Vase en pâte de verre rose orangé à décor de grandes fleurs à col formé de pétales, signé Daum France, h. 25 cm (légers éclats)	600-800	(250)
3282.	Set de 3 bougeoirs «tulipes» en verre translucide et fumé par Rosenthal, h. 18, 26 et 33 cm	150-200	(100)
3283.	Paire de compotiers en verre, h. 14 cm, diam. 21 cm	200-300	(80)
3284.	1 carafe et ses 6 godets en verre teinté de couleurs différentes par Moser Tchécoslovaquie	150-200	(50)
3285.	Grand vide poche carré en verre, 6x23x23 cm	150-200	(50)
3286.	Suite de 6 bols rince-doigts en verre bleu cobalt, diam. 12 cm	80-120	(60)
3287.	Paire d'aiguères balustre en verre taillé, h. 30 cm	200-300	(80)
3288.	Grand vase en cristal de Bohème taillé, h. 30 cm	300-500	(150)
3289.	Lampe balustre surmontée d'un photophore en verre, rechampi doré et décor de fleurs blanches, h. 32 cm	200-300	(50)
3290.	Vase globulaire sur piédouche en verre à décor gravé de fond aquatique, h. 25 cm	200-300	(80)
3291.	1 verre et 1 vase en cristal de Bohème jaune et bleu à motif de fleurs, h. 15 cm	150-200	(40)
3292.	6 verres et paire de carafes en verre taillé de pastilles, h. 29 cm	200-300	(80)
3293.	Vase à long col en verre teinté rose ornée de fleurs et d'acanthés dorées, h. 36 cm	150-200	(50)
3294.	Suite de 8 verres à orangeade à décor doré et ajouré d'oves	150-200	(60)
3295.	1 vase et 1 coupe triangulaire en verre vert et translucide de Val Saint Lambert, h. 15 cm et larg. 30 cm	300-500	(150)
3296.	Paire de carafes piriformes en verre taillé de palmettes, h. 35 cm	200-300	(80)
3297.	Vase à carène en verre signé et daté sous la base, h. 15 cm	200-300	(80)
3298.	Vase de forme Médecin en verre taillé et monture en bronze doré, base à pieds griffes, h. 25 cm	150-200	(50)
3299.	Paire de poissons en verre de Steuben, signés, h. 14 cm	150-200	(50)
3300.	Paire de lapins en verre de Steuben, signés, h. 10 cm	150-200	(50)
3301.	Bougeoir à fût torsadé et 6 coupelles en verre de Steuben, h. 20 cm	150-200	(50)

ACCESSOIRES DE MODE - MAROQUINERIE

3302.	Versace , 2 ceintures en cuir noir ornées de clous à tête de Méduse, T80. On joint 1 ceinture en métal doré et strass T80	150-200	(20)
3303.	Versace , ceinture en cuir noir ornée de clous tête de Méduse T90, 1 ceinture Gianfranco Ferre façon croco brun T85 et 1 en cuir noir ornée de croix dorés	150-200	(20)
3304.	Versace , 2 ceintures en cuir noir ornées de clous de tête de Méduse, T90	100-150	(20)
3305.	Chanel , petit sac du soir en satin rose recouvert de gaze et orné un fleur devant, bandoulière chaînette entrelacée, avec certificat et housse d'origine, 15x11x6 cm	300-500	(150)
3306.	Gucci , petit attaché-case vintage en cuir bleu et toile cirée monogrammée, housse d'origine, 37x23x13 cm	150-200	(50)

3307.	Gucci , sac carré vintage en cuir brun, 24x19x12 cm	150-200	(50)
3308.	Hermès , sac <i>Kelly 28</i> en cuir lisse bordeaux, avec clefs et cadenas, lettrage:Y pour 1969, 28x22x12 cm (usures)	300-500	(50)
3309.	Petrelli , attaché-case avec bandoulière en cuir canelle façon croco, cadenas à combinaison, 27x35 cm	250-350	(30)
3310.	Prada , sac à main carré en peau de serpent Karung vert et satin, 2 poignées, avec certificat et housse, 20x20x8 cm	300-500	(150)
3311.	Valentino , petit sac du soir en satin brun matelassé, orné de 4 «V» en strass, 2 poignées, housse d'origine, 20x16x9 cm	200-300	(100)
3312.	Valentino , petit sac du soir en velours noir monogrammé, orné de 4 «V» en strass, 2 poignées, housse d'origine, 20x16x9 cm	200-300	(100)

OBJETS DE DECORATION ET VARIA

3313.	Jules Verne , <i>De la Terre à la lune, trajet direct en 97 heures 20 minutes</i> , 41 dessins et 1 carte par de Montaut gravure par Pannemaker, suivi de <i>Autour de la lune</i> , 44 dessins par Emile Bayard et de Neuville, gravures par Hildibrand. Paris, Collection Hetzel, s.d. 2 parties en 1 vol. in-4°, cartonnage polychrome «à la mappemonde», dos au phare, encadrement de motifs à froid avec initiales «J.H.» au centre du 2e plat, tranches dorées. Bon état	400-600	(200)
3314.	Jules Verne , <i>Vingt Mille Lieues sous les Mers</i> , 111 dessins par de Neuville et Riou gravés par Hildibrand. Paris, collection Hetzel, s.d. In-4 en cartonnage polychrome «à la mappemonde», dos au phare, encadrement de motifs à froid avec initiales «JH» au centre du 2e plat, tranches dorées. Bon état malgré une planche couleur déreliée.	400-600	(200)
3315.	<i>L'école parfaite des officiers de bouche, qui enseigne les devoirs,....</i> A Paris, chez la Veuve de Pierre Ribou, 1729. Plusieurs planches de dissection dans la première partie. 4 planches dépliantes avec la disposition des assiettes pour les différents services du repas vers la fin. Reliure cartonnée	300-500	(100)
3316.	M. Meyer, <i>Collection complète des portraits des Grands-Aigles & des Grands Officiers de la Légion d'Honneur</i> , 1810?. 36 planches de portraits.	200-300	(50)
3317.	Lot de livres pour enfants, début XXe s., bon état, plusieurs cartonnages polychromes	200-300	(50)
3318.	<i>La Sainte Bible</i> de Mr Martin revue et corrigée par Samuel Scholl, A Bienne et à Yverdon, chez Heilmann imprimeur, 1746. Reliure en mauvais état	200-400	(50)
3319.	<i>Elégante</i> , miniature à la gouache sur ivoire dans un cadre de style Louis XVI, h. 16 cm	150-200	(50)
3320.	<i>Portrait d'un gentilhomme</i> , miniature ovale à la gouache sur ivoire, Berne, ca 1830, 6x5 cm	300-500	(180)
3321.	<i>Portrait d'une dame</i> , miniature ovale à la gouache et aquarelle sur parchemin, ca 1760, 3,5x3 cm	300-500	(180)
3322.	<i>Portrait d'une dame de cour</i> , paire de silhouettes à l'estampe décorées de couronne de muguet, annotées et datées 1789, 11x8 cm. On joint 1 silhouette découpée miniature, 3x2 cm	300-500	(100)
3323.	<i>Tête d'une divinité grecque</i> , sculpture en terre cuite d'après un original provenant du temple d'Athéna Aléa à Tégée, h. 31 cm	300-500	(100)
3324.	Samovar en laiton, h. 52 cm	200-300	(100)
3325.	Fontaine et son bassin en cuivre et laiton reposant sur un support en bois, h. 129 cm	300-500	(150)
3326.	Grand vase gourde en grès à glaçure tachetée verte et jaune, 6 poignées de préhension, h. 59 cm	150-200	(50)

3327.	Nappe orientale brodée en coton et fils dorés à motifs répétitifs de 4 feuilles sur fond brun, 177x334 cm	200-300	(100)
3328.	Jardinière de style Louis XV en régule doré à décor d'angelots, long. 35 cm	150-200	(50)
3329.	<i>Apollon</i> , figurine d'après l'antique en fonte patine verte, h. 21 cm	300-500	(100)
3330.	<i>Bastet</i> , réplique de la déesse égyptienne en résine imitant le basalte, h. 27 cm	150-200	(50)
3331.	<i>Empereur romain</i> , petit buste d'homme en bronze, h. 9,5 cm	80-120	(30)
3332.	<i>Horus</i> , petite sculpture du faucon coiffé de la double couronne pharaon en résine imitant le basalte, h. 21 cm	100-150	(50)
3333.	<i>Jeune femme à l'oiseau</i> , gouache sur panneau ornée d'une bordure représentant une nature morte aux gibiers, probablement carton de tapisserie dans le goût de Jean Lurçat, 180x200 cm	500-800	(300)
3334.	Paire de fragments d'éléments architecturaux en onyx du Pakistan à décor de volutes, h. 43 cm	500-800	(300)
3335.	Collection de 4 channes en étain à pucier à têtes de bélier, XVIIIe s.	150-200	(80)
3336.	Chasse-mouche en crin de cheval et ivoire ajouré, h. 24 cm	40-60	(20)
3337.	Miroir à main ovale en métal doré, revers émaillé vert, h. 35 cm	80-120	(20)
3338.	Pièce de monnaie coupe cigare en argent et métal	100-150	(40)
3339.	8 bougeoirs en tôle peinte verte et chrome, tulipe en verre, h. 37 cm	100-150	(50)
3340.	Paire de bougeoirs «corbeille de fruits et légumes» en bronze doré, h. 6 cm	200-300	(100)
3341.	Boîte couverte «demi-colonne» en marbre gris veiné blanc, h. 17 cm	150-200	(100)
3342.	Pelle en forme de coquille en bois laqué noir et or à décor de personnages dans le goût de la Chine, fin XIXe s., long. 22 cm	100-150	(50)
3343.	Petit miroir octogonale de style Napoléon III en bois laqué noir, ornementation de laiton, h. 40 cm	200-300	(150)
3344.	Mortier en bronze à patine brune, à décor de mascarons, h. 8 cm, diam. 13 cm	150-200	(100)
3345.	Petite balance postale anglaise en laiton, support en chêne, h. 9 cm	60-80	(30)
3346.	Coffret de style orientalisant en bois naturel finement sculpté de fleurs entourées d'oiseaux et de volutes, 11x30x22 cm	80-120	(50)
3347.	Rabot en bois sculpté d'acanthes, daté «1703», long. 50 cm	100-150	(80)
3348.	Seau à glace anglais en bois naturel, couvercle en cuivre, d. 23 cm	60-80	(30)
3349.	2 masque vénitiens, l'un en cuir noir et l'autre en cuir beige	150-200	(50)
3350.	Collection de 20 soldats de plomb, h. 6 cm	150-200	(50)
3351.	2 sceaux à cacheter à manches en ivoire côtelé et 1 boîte ronde «Napoléon Bonaparte», diam. 7 cm	400-600	(150)
3352.	<i>Christ en croix</i> , sculpture en bronze doré sur velours pourpre, h. 28 cm	200-300	(50)
3353.	<i>Chiens de chasse</i> , petit groupe en bronze patiné, socle en marbre rouge, h. 7 cm	80-120	(30)
3354.	2 canards sauvages en métal doré peint polychrome, h. 31 cm. On joint 1 cygne en céramique, portant une marque, h. 15 cm	300-500	(200)
3355.	2 tableaux aux armes de la famille Horngacher, l'un rectangulaire en dentelle, 122x113 cm et l'autre ovale en broderie, 59x51 cm	300-500	(100)
3356.	Fontaine et son bassin dans le style de Moustiers à décor de deux dragons et coquille sur support en bois, h. 90 cm	300-500	(100)
3357.	<i>Chien de chasse et sa proie</i> , encrier en régule, long. 20 cm	80-120	(30)
3358.	Radiateur d'appoint portatif en tôle peinte beige et rouge, ca 1950	150-200	(50)
3359.	Boîte à jeu en acajou comprenant notamment 1 jeu d'échec, pièces en bois fruitier, 24x34x14 cm	700-900	(400)
3360.	2 autorisations pour services militaires rendus, l'une émise par le Roi de France, XIXe s., l'autre par l'Empereur germanique,		

	XVIIIe s., 35x22 cm	200-300	(80)
3361.	<i>Coq et tonneau</i> , groupe en bois naturel dans le goût de Brienz, h. 15 cm	60-80	(20)
3362.	Paire de plateaux ovales en étain aux armes de François Ier, 25x18 cm	80-120	(30)
3363.	Plumier en forme d'étui et son encrier en laiton doré, art ottoman, long. 21 cm	80-120	(30)
3364.	Lance de tribu africaine en fer forgé et bois, probablement des Massaï, long. 180 cm	70-90	(30)
3365.	Cave à liqueur d'époque Napoléon III en bois noirci et filets de laiton, intérieur comprenant verres et carafes, 28x33x25 cm	600-800	(400)
3366.	Paire de carreaux en terre cuite émaillée à décor de personnages colorés par Gianfranco Ferre, 20x20 cm	150-200	(50)
3367.	<i>Don Quichotte et Arlequin</i> , 2 marionnettes en bois, h. 50 cm	300-500	(150)
3368.	Boîte rectangulaire en marbre blanc à couvercle à incrustations de pierres dures à décor de fleurs, 6x20x11 cm	100-150	(50)
3369.	Vitrail aux armes de Lucerne, 35x28 cm	100-150	(50)
3370.	Boîte de style Louis XVI en bronze doré, ornée d'une miniature à la gouache sur ivoire, intérieur en écaille, diam. 7 cm	300-500	(100)
3371.	2 boîtes à thé en bois et incrustations de laiton, 9x14x10 cm	150-200	(50)
3372.	3 boîtes à bonbons en carton doré à ceinture gaufrée, diam. 7 cm	150-200	(50)
3373.	Globe terrestre en carton sur son pied en bois noirci, h. 32 cm	150-200	(50)
3374.	Cache-pot en laiton martelé à décor de roses, h. 20 cm, diam. 23 cm	200-300	(80)
3375.	2 boîtes russes en papier maché laqué noir à décor peint de scènes animées, signées et datées, 4x13x12 et 3x24x14 cm	300-500	(150)
3376.	<i>Résurrection</i> , triptyque en bois doré à volets ornés d'un aigle bicéphale, 22x13 cm	300-500	(100)
3377.	Jeu d'échecs chinois à pièces en ivoire dans leur coffret en bois à marqueterie d'un damier, 7x40x20 cm	300-500	(80)
3378.	7 moulages de femmes en biscuit dans le goût de Botero, l'une d'elle signée en creux Ricardo Mesa, h. 4 à 15 cm	150-200	(50)
3379.	Collection de 13 figurines en costume folklorique suisse en plâtre peint polychrome, signées Girard en creux, h. 8 cm	200-300	(100)
3380.	Vase gourde en terre cuite vernissée bleu et vert, ancien, h. 29 cm	150-200	(80)
3381.	3 grappes de raisin en quartz rose, agate et pierres dures, long. 16 et 23 cm	150-200	(50)
3382.	Boîte à thé en placage de bois de loupe et filets de laiton, 2 compartiments, 11x23x12 cm	150-200	(50)
3383.	<i>Chiens assis</i> , paire de sculptures grandeur nature en pierre h. 88 cm (dégâts)	500-800	(200)
3384.	Fontaine et son bassin en étain à décor d'armoiries, montants balustre, XIXe s., Fontaine: h. 57 cm, Bassin: h. 41 cm	500-800	(300)
3385.	Réplique de buste de centurion romain en pierre rouge, h. 17 cm	300-500	(150)
3386.	Disque en bronze orné d'un profil d'homme, diverses inscriptions en hébreu, latin et grec, diam. 27 cm	200-300	(80)
3387.	Mortier carré et grand pilon, pierre volcanique, Colombie, diam. 18 cm et long. 15 cm	150-200	(50)
3388.	Grand vase à l'antique en 4 parties en marbre blanc veiné noir, 2 anses en enroulement, h. 75 cm (dégâts)	500-800	(100)
3389.	Collection de 8 oeufs peints à décor de paysages lacustres, signés, h. 7 à 11 cm	200-300	(60)
3390.	Grand plateau ovale Napoléon III en bois laqué noir et or peint d'un chien polychrome, sur son pliant garni de velours brun, 59x73 cm	400-600	(200)
3391.	Suite de 4 cadres recouverts de papier peint imitant le marbre présentant chacun 13 cartes postales à motifs de chiens, 64x74cm	400-600	(200)

3392.	Paire de chenets et leur barre de foyer en laiton et bronze à patine brune à décor de chiens sur un socle, h. 28 cm	700-900	(500)
3393.	<i>Eglise</i> , tapisserie aux petits points sur fond aquarellé signé Sophie Taminiou et daté 1834, cadre bois doré et noirci, 30x40cm	400-600	(100)
3394.	<i>Sappho jouant de la lyre dans un paysage floral</i> , tapisserie polychrome sur soie, cadre en bois doré, début XXe s., 57x75 cm	300-500	(150)
3395.	<i>La diseuse de bonne aventure</i> , tapisserie aux petits points, dans un cadre en bois doré, 61x51 cm	300-500	(100)
3396.	<i>La crucifixion</i> , tapisserie polychrome sur soie, 60x47 cm	300-500	(100)
3397.	<i>West highland</i> , paire de chiens assis en matière composite moulé, h. 35 cm	300-500	(100)
3398.	1 Bracelet et 1 petite verseuse en bronze, diam. 11 cm et h. 12 cm	200-300	(100)
3399.	Belle serrure à 2 pennes en fer forgé, conçu pour une clef forée, XVIIIe s., 13x9 cm (absence de clef)	100-150	(30)
3400.	Ecritoire de voyage en bois de placage et laiton dans les coins, XIXe s., long. 27 cm	300-400	(80)

ART AFRICAIN

3401.	Statuette masculine Bobo en bois à patine brune, Burkina Faso, h.25 cm	250-350	(120)
3402.	2 petite statuettes en bois à patine brune de Côte d'Ivoire, l'une Sénoufo et l'autre Lobi, h. 13 et 15 cm	300-500	(100)
3403.	Statuette masculine Ewe en bois blond et ceinture de perles bleues, Togo, h. 17 cm	150-200	(60)
3404.	Couple de statuettes Sénoufo en bois à patine brun foncé, Côte d'Ivoire, h. 19 et 21 cm	200-300	(120)
3405.	Statuette féminine Lobi en bois brun, Côte d'Ivoire, h. 24 cm	200-300	(120)
3406.	Partie d'un instrument à cordes Sénoufo en bois à patine noire, Côte d'Ivoire, h. 17 cm	150-200	(60)
3407.	2 poulies de métier à tisser en bois, sculpté l'un d'une tête humaine, l'autre d'une tête d'animal, Côte d'Ivoire, h. 18 cm	200-300	(100)
3408.	Kalao Sénoufo en bois peint en rouge et noir, Côte d'Ivoire, h. 21 cm	300-500	(150)
3409.	Cheval Akan en bois à patine brune, Côte d'Ivoire, h. 23 cm	200-300	(100)
3410.	Coq Sénoufo en bois à patine brun foncé, Côte d'Ivoire, h. 38 cm	300-500	(120)
3411.	Statuette féminine en bois à patine brun foncé du Burkina Faso, h. 22 cm	200-300	(80)
3412.	Chasse-mouche Akan en bois brun et crins noirs, Côte d'Ivoire, h. 22 cm	150-200	(50)
3413.	Statuette masculine Ewé en bois blond, Togo, h. 21 cm	150-200	(60)
3414.	Statuette Sénoufo en bois à patine gris foncé, Côte d'Ivoire, h. 16 cm	150-200	(80)
3415.	Statuette Sénoufo en bois à patine brune, Côte d'Ivoire, h. 38 cm	400-600	(200)
3416.	Couple Dogon en bois blond, Mali, h. 23 cm	200-300	(100)

ARCHEOLOGIE

3417.	Fragment de tête en terre cuite, traces de polychromie, art précolombien, Colombie, Equateur, h. 9 cm	150-200	(50)
3418.	Petite statuette en bronze représentant Saint Pierre assis, h. 5.5 cm	200-300	(80)
3419.	1 lampe à huile en terre cuite, époque romaine, long, 9 cm	100-150	(50)
3420.	6 fragments d'architecture en pierre : 1 niche, 1 colonette engagée, 2 dessus de baies, 1 segment de frise décorative et 1 élément de corniche, motifs floraux et géométriques, Inde ou Pakistan, culture Moghol	700-900	(500)
3421.	2 figurines en terre cuite: chouette et singe sur un épi de maïs, Colombie, h. 16 cm (fissures et restaurations)	150-250	(100)

3422.	2 petits vases précolombiens, divers décors géométriques peints et incisés, Colombie, h. 5 et 10 cm	150-250	(100)
3423.	1 animal stylisé en terre cuite et 1 figurine type «totem» en os, art précolombien, Colombie, long. 8 et 16 cm (manques)	200-300	(80)
3424.	3 têtes en terre cuite, type «tête trophée» (probablement une représentation d'ennemis défaits), art tribal, Colombie, h. 11 à 15 cm	200-300	(100)
3425.	Paire de statuettes en terre cuite, coiffes côniques, incisions décoratives, art tribal, Colombie, h. 14 et 18 cm	150-250	(80)
3426.	2 flûtes zoomorphes en forme d'oiseau et de tortue en terre cuite, décors incisés, et 1 amulette figurant 1 grenouille, Colombie, h. 8 cm et long. 14 cm	200-300	(100)
3427.	Paire de masques en terre cuite noire, coiffure d'apparat et petit personnage sur le front, art tribal, Colombie, h. 25 cm	400-600	(200)
3428.	Masque en terre cuite ocre, motif circulaire en volute, h. 19 cm (restaurations)	300-500	(150)
3429.	Grand masque en terre cuite, type «homme jaguar», coloration ocre sur les joues, coiffe ornée de volutes, style de la culture Tolita/Tumaco, Colombie/Equateur, h. 27 cm	400-600	(200)

ART D'ORIENT ET D'EXTREME-ORIENT - ART D'ASIE

3430.	Assiette en porcelaine de Chine famille rose à décor de fleurs polychromes, XVIIIe s., diam. 23 cm	200-300	(80)
3431.	Boîte cylindrique couverte en porcelaine à décor rouge, bleu et or de fleurs et de feuilles, Japon, h. 16 cm	200-300	(80)
3432.	<i>Sarasvati et Tara</i> , 3 statuettes en bronze patine brune représentant des déesses indiennes, h. de 12 à 15 cm	300-500	(100)
3433.	<i>Sarasvati</i> , statuette en bois sculpté polychrome dans la position assise sur une feuille de lotus, Inde, h. 60 cm	300-500	(100)
3434.	<i>Les divinités Yab-Yum, Indra et déesse au perroquet</i> , 3 groupes en bronze patine verte, dorée et brune, h. 11 à 23 cm	300-400	(150)
3435.	10 tasses à café en Satsuma, Japon	300-500	(50)
3436.	6 assiettes décoratives «Geisha» en porcelaine peinte, Japon, diam. 21 cm	200-300	(60)
3437.	<i>Buffle couché</i> , sculpture en bois naturel, Chine, long. 20 cm	150-200	(50)
3438.	Paire de bougeoirs lotiforme en bronze cuivré, cachet, Chine, h. 21 cm	150-200	(50)
3439.	Poisson en agate sculpté, long. 9 cm	80-100	(30)
3440.	Paravent de table à 6 feuilles en bois laqué et incrusté de nacre à décor de jeune femme et temple, 40x94 cm	150-200	(50)
3441.	Vase piriforme de style oriental en céramique glaçurée à décor de poissons et oiseau, h. 16 cm	80-120	(30)
3442.	Flacon tabatière en verre à décor intérieur d'enfants jouant, h. 7 cm (manque le bouchon)	100-150	(50)
3443.	<i>Cavalier chassant</i> , miniature persane sur ivoire, signée, 10x18 cm	300-500	(100)
3444.	Coquillage en ivoire à l'intérieur sculpté d'un palais, h. 4 cm, long. 9 cm	150-200	(50)
3445.	Boîte ajourée en bois sculpté laqué noir et or à décor de dignitaires et de vases fleuris, Chine, 15x42x11 cm	150-200	(50)
3446.	Suite de 9 assiettes en porcelaine de Chine à décor rouge et bleu de paysages, XVIIIe s., diam. 23 cm (fêlures et ébréchures)	500-800	(400)
3447.	11 assiettes en porcelaine de Chine à décor bleu blanc de fleurs, XVIIIe s., diam. 23 cm (fêlures et ébréchures)	500-800	(350)
3448.	Paire de vases balustre en bronze à patine cuivrée à décor de poissons, Japon, XIXe s., h. 24 cm	400-600	(300)

3449.	Suite de 6 assiettes à dessert en porcelaine à décor polychrome de papillons, marli godronné, diam. 18 cm	80-120	(40)
3450.	2 pots à pinceau en porcelaine à décor de fleurs, h. 12 cm	150-200	(50)
3451.	2 boîtes à étages en porcelaine à décor de prunus et fleurs, h. 15 cm	150-200	(50)
3452.	2 paires de bonbonnières en porcelaine de Chine à décor de fleurs et paysages animés, prise prunus, h. 13 et 15 cm	200-300	(100)
3453.	Assiette en porcelaine à décor d'oiseau fabuleux, diam. 22 cm	100-150	(30)
3454.	Assiette creuse en porcelaine Compagnie des Indes à décor d'anémones, diam. 23 cm	150-200	(50)
3455.	Service à thé pour 8 personnes en porcelaines de Limoges à décor de roses: théière, sucrier, crémier, tasses et assiettes	200-300	(100)
3456.	Jardinière sur pieds en porcelaine de Chine à décor bleu blanc de végétation, 14x35x22 cm	300-500	(150)
3457.	<i>Vieil homme assis</i> , statuette en grès porcelaineux à glaçure bleue et blanche, h. 21 cm	150-200	(50)
3458.	Assiette creuse en terre cuite à décor de roseaux au clair de lune, glaçure craquelée, diam. 25 cm	100-150	(30)
3459.	2 sculptures animalières en laiton représentant un échassier debout sur une tortue à tête de dragon pour l'une et un échassier assis à ailes amovibles pour l'autre, h. 21 cm	300-500	(50)
3460.	Suite de 6 gouache de personnages sur papier de riz, sous cadre, Chine, 10x7 cm	200-300	(100)
3461.	Suite de 5 gouaches sur papier de riz, encadré, 13x9 cm	200-300	(50)
3462.	<i>Coqs, femmes à l'ouvrage et habitations</i> , série de 3 broderies polychromes, Chine, 53x15 cm	100-150	(30)
3463.	<i>Paysage</i> , série de 9 aquarelles sur tissu, trois formats, 28x23 cm, 15x20 cm et 20x15 cm	200-300	(90)
3464.	<i>Scène de combat à cheval</i> , panneau tissé polychrome sur fond de fil d'or, bordure zoomorphe, Chine, 78x83 cm	300-400	(100)
3465.	<i>Boîtes et prunus</i> , peinture japonaise polychrome à rehauts de broderie sur tissu satiné vieil or, 68x64 cm	200-300	(50)

TAPIS

3466.	2 petits tapis chinois en soie bleu marine et rose à médaillon central et octogones, ancien, 72x107 cm, 70x112 cm	200-300	(80)
3467.	Tapis kilim Gachgaï, Iran, orné de losanges sur fond ivoire, rouge, jaune et bleu, ancien, 151x267 cm	300-500	(150)
3468.	Broderie indienne à décor de fauves chassant dans un paysage verdoyant sur fond ivoire, ancien, 150x90 cm	300-500	(100)
3469.	Tapis Gachgaï, Iran, orné de 3 hexagones sur fond rouge à fleurs stylisées, ancien, 168x228 cm	400-600	(200)
3470.	Tapis Hamadan, Iran, orné d'un grand hexagone central bleu marine orné de botehs, ancien, 182x325 cm	500-800	(300)
3471.	Tapis Bachtiar, Iran, à motifs de jardins d'Orient inscrits dans des cases polychromes, bordure ivoire, ancien, 183x297 cm	500-800	(300)
3472.	Tapis de passage Tebriz, Iran, orné de fleurs et d'oiseaux sur fond vieux rose, ancien, 82x304 cm	300-500	(150)
3473.	Tapis Boukhara, Pakistan, à motifs géométriques inscrits dans des cases sur fond brun et café, signé, ancien, 244x360 cm	800-1.200	(600)
3474.	Tapis Gachgaï, Iran, orné de 3 losanges inscrits dans un hexagone à fond rouge, ancien, 150x240 cm	500-800	(300)
3475.	Tapis mécanique à dessin oriental orné d'un médaillon central sur fond rose parsemé de fleurs et d'animaux, ancien, 146x290 cm	300-500	(200)

3476.	Tapis du Pakistan à dessin Ziegler Mahal, orné de grosses fleurs sur fond bleu, 80x197 cm	500-800	(200)
3477.	Tapis Kayseri, Anatolie, à médaillon central ivoire sur fond vert fleuri, bordure ivoire, ancien, 122x177 cm	500-800	(200)
3478.	Tapis Tekke Torba, Turkménistan, à rangées de güls sur fond brique, chevrons sur la base, ancien, 70x115 cm	300-500	(200)
3479.	Tapis Tekke Torba, Turkménistan, orné de güls sur fond brique, motifs en forme d'arbres de vie sur la base, ancien, 72x130 cm	300-500	(200)
3480.	Tapis kilim Durrie, Inde, à décor de 6 grands oiseaux sur fond ivoire orné de diverses formes géométriques, 250x334 cm	400-600	(200)
3481.	2 broderies Kuba, Zaïre, en raphia, à formes géométriques noires, jaunes et brunes, 64x68 cm et 60x70 cm	150-200	(100)
3482.	Tapis Ersari Torba, Afghanistan, à rangées de güls sur fond brique, ancien, 30x145 cm	200-300	(100)
3483.	Tapis Ersari, Afghanistan, à 3 rangées de güls sur fond rouge, ancien, 272x303 cm	400-600	(200)
3484.	Tapis Hamadan, Iran, à médaillon central gris sur fond rose fleuri, ancien, 110x155 cm	200-300	(80)
3485.	Tapis de passage Hamadan, Iran, à décor de grosses fleurs polychromes sur fond noir, ancien, 106x310 cm	300-500	(150)
3486.	Tapis de passage afghan à 2 rangées de güls sur fond rouge, ancien, 101x288 cm	200-300	(100)
3487.	Tapis de prière Kayseri, Anatolie en soie rouge et vert à décor d'un arbre de vie et oiseaux perchés, ancien, 140x98 cm	500-800	(300)
3488.	Tapis Keshan, Iran, à médaillon central sur fond rose fleuri, ancien, 103x166 cm	300-500	(200)
3489.	Tapis du Pakistan à médaillon central bleu fleuri sur fond beige, ancien, 124x190 cm	300-500	(100)
3490.	Tapis Indo-Bachtiar à motifs de jardins inscrits dans des cases sur fond rouille, ivoire et bleu, ancien, 167x235 cm	400-600	(200)
3491.	Grand tapis Serabend, Iran, à semis de botchs sur fond brique, ancien, 420x525 cm (usures)	700-900	(300)
3492.	Tapis Keshan, Iran, à semis de botchs bleus sur fond ivoire, ancien, 307x387 cm	4.000-6.000	(2.500)
3493.	Grand tapis Keshan, Iran, à champ de médaillons ceints de botchs sur fond ivoire, ancien, 301x413 cm	4.000-6.000	(2.500)
3494.	Tapis de style Art Déco par la manufacture de Cogolin à semis de losanges sur fond beige et brun, 250x426 cm	400-600	(150)
3495.	Tapis Hamadan, Iran, à médaillon central ivoire sur fond bleu décoré d'un parterre de fleurs et de feuilles stylisées, bordure brique, ancien, 280x360 cm	800-1.200	(500)
3496.	Tapis Khamseh, Iran, à médaillon central brique entouré par 2 médaillons secondaires ivoire sur champ bleu recouvert d'étoiles et d'oiseaux stylisés, antique, 196x403 cm (usures)	1.000-1.500	(700)
3497.	Tapis Bidjar, Iran, à motifs de fleurs et de feuilles stylisées sur fond brique, bordure ornée de roses, ancien, 261x363 cm	1.200-1.800	(800)
3498.	Tapis Tekke-Boukhara, Turkménistan, à rangées de güls sur fond brique, bordure ornée d'étoiles stylisées, ancien, 226x355 cm	1.000-1.500	(600)
3499.	Tapis Tekke-Boukhara, Turkménistan, à 4 rangées de güls sur fond brun, bordure ornée d'étoiles stylisées et losanges aux extrémités, ancien, 215x362 cm	800-1.200	(500)
3500.	Tapis Kirman, Iran, à gros médaillon central formé de fleurs sur fond rouge, bordure fleurie bleu marine, ancien, 272x365 cm	2.000-3.000	(1.800)
3501.	Tapis Naïn, Iran, en laine avec soie, à médaillon central bleu sur fond rouge fleuri, bordure ivoire, ancien, 200x297 cm	1.500-2.000	(800)

- 3502.** Tapis Bachtiar, Iran, à médaillon central en forme d'étoile sur fond bleu entouré de fleurs sur fond brique, bordure ivoire fleurie, ancien, 215x312 cm 700-900 (500)
- 3503.** Tapis Keshan, Iran, à champ de botchs bleus sur fond ivoire, ancien, 300x390 cm 4.000-6.000 (2.500)

LAMPES – LUSTRERIE- PENDULES – SCULPTURES - MIROIRS

- 3504.** Lampe bouillotte de style Empire en laiton, abat-jour en tôle peinte vert foncé, 2 porte-bougies, h. 60 cm 150-200 (50)
- 3505.** Lampe quinquet de style Empire en laiton, abat-jour vert, h. 61 cm 200-300 (80)
- 3506.** Lampe quinquet en laiton, abat-jour rouge, h. 46 cm 100-150 (30)
- 3507.** Paire de lampes murales en forme d'urne en bois sculpté et doré, h. 31 cm 150-200 (60)
- 3508.** Lampadaire en laiton à 6 bras de lumière, têtes de faune, h. 125 cm 80-120 (50)
- 3509.** Petite lampe de bureau Design pliable à bras télescopique, h. 45 cm 80-120 (30)
- 3510.** Vase balustre en porcelaine jaune à décor japonisant d'un prunus blanc, monté en lampe, h. 50 cm 300-500 (100)
- 3511.** Paire de pique-cierges en étain, piètement tripode, montés en lampe, h. 42 cm 150-200 (50)
- 3512.** Lampe de style néo-classique en biscuit orné d'une draperie dorée, h. 33 cm 200-300 (100)
- 3513.** Lampadaire en laiton, fût colonne cannelée, piètement griffes, h. 155 cm 200-300 (50)
- 3514.** Lampe tronconique en terre cuite rainurée et argentée, h. 70 cm 150-200 (80)
- 3515.** Lampe balustre en verre opalin blanc et monture en laiton doré, abat-jour beige, h. 31 cm 400-600 (150)
- 3516.** Lampe balustre en porcelaine ornée de rinceaux fleuris et palmes verts sur fond jaune, h. 34 cm 200-300 (70)
- 3517.** Lampe de bureau inclinable en bronze doré et marbre, h. 27 cm 200-300 (100)
- 3518.** Paire de bougeoirs balustre en bronze doré et patiné brun à décor de rosaces et de fleurs, XIXe s., h. 26 cm 600-800 (450)
- 3519.** Samovar en laiton monté en lampe, h. 40 cm 200-300 (80)
- 3520.** Lampe en forme de colonne corinthienne en laiton, h. 53 cm 80-120 (30)
- 3521.** Paire de lampes de salon de forme balustre en verre bleu cobalt et filets dorés, abat-jour doré, h. 30 cm 800-1.200 (600)
- 3522.** Grande lampe balustre en porcelaine de Chine émaillée d'animaux et tiges fleuries dans des réserves, famille verte, anses anthropomorphes, abat-jour orange, h. 49 cm 500-800 (300)
- 3523.** Grande lampe balustre en porcelaine de Chine émaillée de dignitaire et personnages de cour, famille rose, abat-jour gris, h. 49 cm 500-800 (300)
- 3524.** Lampe de bureau colonne en laiton à fût en résine imitant le granit rouge, h. 50 cm 200-300 (50)
- 3525.** Lampe balustre en porcelaine à décor polychrome de fleurs et rehauts dorés, h. 50 cm 200-300 (100)
- 3526.** Pied de lampe balustre à cannelures dans le goût de Barovier&Toso en verre de Murano à paillons dorés, h. 40 cm 200-300 (100)
- 3527.** Lustre hollandais en laiton à fût central balustre terminé en boule, 6 bras de lumière en enroulement, h. 50 cm, diam 65 cm 400-600 (200)
- 3528.** Lustre en fer forgé et tôle dorée orné de pendeloques en verre facetté, 6 bras de lumière en enroulement, h. 67 cm, diam. 57 cm 600-800 (400)
- 3529.** Paire d'appliques «volutes» en laiton doré, 4 feux, h. 36 cm 400-600 (200)
- 3530.** Paire d'appliques en laiton doré, 4 bras de lumière en enroulement, h. 20 cm 200-300 (100)
- 3531.** Lustre en laiton à pendeloques en verre taillé, 6 feux, h. 48 cm, diam. 22 cm 300-500 (150)
- 3532.** Lustre à bougies en fer forgé à 12 branches sur 2 rangs, ornement en verre blanc et ambre, h. 37 cm 400-600 (150)

3533.	Plafonnier circulaire à décor de palmettes en métal doré et guirlandes de billes de verre facettées, diam. 45 cm	300-400	(150)
3534.	Paire d'appliques à support en forme de disque en laiton doré, 2 lumières, h. 11 cm	100-150	(50)
3535.	Paire d'appliques «palmettes» en laiton doré, tulipe en verre, h. 20 cm	100-150	(50)
3536.	Paire d'appliques, Edition Arteluca, en tôle peinte bleue et verre, Design industriel, h. 27 cm	200-300	(100)
3537.	Lustre en tôle dorée à 6 bras de lumière en forme d'une gerbe de fleur, h. 50 cm, diam. 53 cm	200-300	(150)
3538.	Plafonnier en tôle dorée en forme de soleil rayonnant, diam. 59 cm	100-150	(50)
3539.	Lanterne octogonale en laiton à décor d'acanthes, h. 44 cm	200-300	(100)
3540.	Paire d'appliques en bois sculpté et doré à 1 bras de lumière en enroulement, h. 39 cm	300-500	(100)
3541.	Lustre de style Murano en verre multicolore à 6 bras de lumière en enroulement, h. 75 cm, diam. 55 cm	200-300	(100)
3542.	Lustre en métal peint et fleurettes en porcelaine, 5 lumières, h. 31 cm, diam. 47 cm	100-150	(30)
3543.	Lustre en laiton orné de pampilles et pendeloques, 6 lumières, h. 75 cm, diam. 47 cm	400-600	(200)
3544.	Paire de lustre de style hollandais en laiton, 10 lumières sur 2 rangs, h. 53 cm, diam. 51 cm	500-800	(300)
3545.	Lampadaire dans le goût d'Edgar Brandt en fer forgé, coupole en verre sablé de Murano, h. 180 cm	500-800	(300)
3546.	Grand lustre à tiges en laiton ornées de pendeloques et étoiles, en verre, 9 lumières, h. 75 cm	700-900	(400)
3547.	Paire d'appliques de style Napoléon III en bronze doré à décor d'acanthé et piastres, 2 feux, h. 28 cm	300-500	(150)
3548.	Lustre Marie-Thérèse en laiton et verre orné de pampilles facettées, 6 bras de lumière, h. 80 cm, diam. 60 cm	500-800	(300)
3549.	Paire d'appliques de style Louis XV en bronze doré, 3 feux, h. 36 cm	200-300	(100)
3550.	Petit lustre en métal doré à décor de feuilles, 4 feux, h. 53 cm, diam. 40 cm	150-200	(50)
3551.	Plafonnier en tôle peinte couleur or à décor de feuilles d'acanthé, 9 feux disposés en rayon, diam. 38 cm	300-500	(100)
3552.	Lustre en tôle peinte verte à décor de feuillage et de fleurs polychromes, 5 feux, h. 56 cm, diam. 45 cm	300-500	(100)
3553.	Paire d'appliques Marie-Thérèse en laiton et verre, 2 feux, h. 25 cm	300-500	(100)
3554.	Suspension en laiton avec abat-jour en tôle peinte verte, globe en verre, h. 60 cm, diam. 41 cm	300-500	(100)
3555.	Lustre Marie-Thérèse en laiton et verre à pampilles facettées, 5 feux, h. 65 cm, diam. 60 cm	300-500	(150)
3556.	Lustre demi-sphérique en bronze doré et verre, à décor de pinacles, 3 porte-torchères, h. 87 cm, diam. 46 cm	400-600	(300)
3557.	Grande applique en forme de torche tronconique en verre, monture en laiton, h. 67 cm	200-300	(150)
3558.	Lustre en métal et pendeloques en verre facetté, 5 feux, h. 50 cm, diam. 38 cm	200-300	(50)
3559.	Petit lustre Marie-Thérèse en laiton doré gainé de verre à décor de fleurs, 5 feux, h. 24 cm, diam. 44 cm (manque 1 coupelle)	300-500	(50)
3560.	Pendule neuchâteloise Zenith en acajou à garniture en bronze doré, sur son socle, h. 78 cm	800-1.200	(700)
3561.	Pendule neuchâteloise Glauser en bois peint jaune à décor de fleurs, sur son socle, h. 88 cm	500-800	(400)
3562.	Pendule neuchâteloise Glauser en bois peint vert à décor de fleurs, sur son socle, h. 88 cm	500-800	(400)

3563.	Pendule en marbre noir et bronze argenté, cadran signé «F.Barbedienne Paris», pieds griffes, pouvant recevoir une sculpture sur le dessus, 23x45x25 cm	400-600	(300)
3564.	Pendule neuchâtelaise «le Castel» en bois laqué vert à fleurs polychromes et or, sur sa console d'appui, h. totale 61 cm	400-600	(200)
3565.	Pendule neuchâtelaise Zenith en bois peint de roses sur fond rouge marbré, rechampi or, console d'applique, h. 46 cm	400-600	(150)
3566.	Pendule Napoléon III en marbre noir, cadran émaillé jaune à chiffres romains, pieds griffes, 19x36 cm	300-500	(100)
3567.	Pendule neuchâtelaise «Eluxa» laqué noir et rechampi or à décor floral, sur sa socle d'applique, h. 57 cm	300-500	(200)
3568.	<i>Retour des hirondelles</i> , groupe en régule patine verte d'après Aug. Moreau, signé sur la base, h. 40 cm (bras réparé)	150-200	(50)
3569.	<i>Porteuses d'eau</i> , paire de statuettes en régule patine médaille représentant des jeunes femmes drapées à l'antique portant des amphores, socle en marbre noir, h. 30 cm (manques)	200-300	(100)
3570.	<i>Bacchus enfant et un chien</i> , groupe en régule patine brune, socle en bois, h. 14 cm	150-200	(50)
3571.	<i>Le juge</i> , portrait d'homme en bronze patine médaille signé Wartberg, fondeur Pastori, socle en marbre noir, h. 33 cm	400-600	(100)
3572.	<i>Jeune mère</i> , statuette en régule patine dorée signée Aug. Moreau, base en bois imitant le marbre griotte, h. 35 cm	300-500	(100)
3573.	<i>Ombra della sera</i> , réplique de statuette filiforme représentant une figure masculine patinée bronze, socle marbre noir, h. 55 cm	200-300	(80)
3574.	<i>Discobole</i> , sculpture en métal patiné bronze sur socle en marbre vert, h. 22 cm	150-200	(50)
3575.	<i>Empereur romain</i> , buste en bronze à patine médaille, h. 14 cm	300-500	(150)
3576.	<i>Offrande à Bacchus</i> , bas relief en bronze patine brune d'après Clodion, 21x51 cm	700-900	(500)
3577.	<i>La porteuse d'eau</i> , régule à patine brune, base marbre noir, h.25 cm	200-300	(100)
3578.	<i>Jeune fille à la guirlande</i> , statuette en régule signée carlier, socle en bois, h. 20 cm	300-500	(150)
3579.	<i>Personnage</i> , sculpture peinte, technique mixte, bois et toile, signée Cyril Fradan (1928) et datée 1972, 84x52 cm	300-500	(150)
3580.	Coupelle ovale en bronze patine verte à décor en bas relief de <i>Léda et le cygne</i> , par Fritz Nuss, signé, daté 40, larg. 20 cm	200-300	(100)
3581.	Miroir rectangulaire de style Louis XVI en doré à décor de frises de feuilles d'acanthe et de perles, 80x70 cm	500-800	(300)
3582.	Petit miroir de style Régence en bois doré et bois noirci à décor de coquilles et volutes, fin XIXe s., 50x43 cm (dégâts)	400-600	(200)
3583.	Miroir de style Louis XV à double encadrement en bois doré à décor de volutes et fleurettes, 89x105 cm	200-300	(100)
3584.	Miroir de style italien à double encadrement en bois sculpté et doré de volutes et feuillage, 124x68 cm	300-500	(200)
3585.	Grand miroir rectangulaire de style vénitien, bordure à pastilles et fronton à fleurs, glace biseautée, 207x110 cm	1.000-1.500	(800)
3586.	Miroir de style Napoléon III en acajou, fronton fleuri, 76x58 cm	150-200	(50)
3587.	Miroir de table ovale de style vénitien en verre à paillons dorés, pieds volutes et applications de fleurs, h. 40 cm	500-800	(300)
3588.	Miroir rectangulaire en bois doré à frises de rubans, 88x70 cm	200-300	(80)
3589.	Miroir rectangulaire à cadre en bois laqué aubergine et bandes de laiton doré, 90x70 cm	200-300	(50)
3590.	Miroir rectangulaire de style Napoléon III en bois et stuc doré à fronton en écusson, glace biseautée, 88x48 cm (restaurations)	300-500	(100)

MOBILIER

3591.	2 tables bout de canapé en laiton, plateaux en verre, XXe s., 68x49x25 cm et 57x50x33 cm	400-600	(150)
3592.	Table basse rectangulaire en laiton, piètement entretoisé, plateau en verre à bordure miroir, XXe s., 91x48 cm	300-500	(150)
3593.	Meuble à dossiers suspendus en tôle peinte grise sur roulettes, design industriel du XXe s., 75x46x69 cm	200-300	(80)
3594.	Table basse mouvementée en métal peint vert à décor de volutes, acanthes et fleurettes, plateau en verre, 70x45 cm	150-200	(80)
3595.	Table basse scandinave rectangulaire en bois fruitier, XXe s., 116x66 cm	200-300	(100)
3596.	Meuble bar de style chinois en bois laqué noir et incrustations de pierres dures, 1 abattant, 2 tiroirs, 2 vantaux, 92x62x36 cm	600-800	(400)
3597.	Canapé deux places en cuir fauve, XXe s., long. 150 cm	600-800	(300)
3598.	Table de salle à manger circulaire en loupe de bois fruitier et bois laqué noir, XXe s. diam. 130 cm. On joint 1 allonge de 45cm	600-800	(400)
3599.	Suite de 6 chaises en loupe de bois fruitier et bois laqué noir, à haut dossier ajouré, assise en tissu gris, XXe s.	500-800	(300)
3600.	Vitrine deux corps en loupe de bois fruitier et bois laqué noir, 2 vantaux, 6 tiroirs dans la partie basse, XXe s., 203x158x38 cm	600-800	(500)
3601.	Longue console en loupe de bois fruitier et bois laqué noir, 2 vantaux et 3 tiroirs, plateau en verre, XXe s., 72x187x42 cm	500-800	(300)
3602.	Console en loupe de bois fruitier et bois laqué noir, 2 vantaux, plateau en verre, 73x130x34 cm	300-500	(200)
3603.	Paire de sellettes carrées en loupe de bois fruitier et bois laqué noir, XXe s., h. 96 cm	300-500	(150)
3604.	Grande table ovale à l'imitation du marbre jaune de Sienne sur 2 pieds cylindriques, 200x110 cm	800-1.200	(500)
3605.	Table basse en plexiglass et laiton, plateau en verre, 60x60 cm	200-300	(80)
3606.	Ensemble de jardin pliable en teck comprenant 1 table et 4 chaises à toile beige, 90x90 cm	600-800	(300)
3607.	Fauteuil de jardin pliable en teck à coussin beige. On joint 1 petite table à cocktails	300-500	(100)
3608.	Canapé 3 places Design en cuir tabac à piètement en métal chromé, long. 188 cm	600-800	(300)
3609.	Petite console demi-lune, piètement style néo-classique en bois peint imitant le marbre, plateau en verre, XXe s., 73x80x40 cm	600-800	(400)
3610.	Canapé de forme semi-circulaire par Saporiti, modèle Queening, composé de 4 éléments en velours à rayures beiges et ocre, long. 425 cm	500-800	(100)
3611.	Bibliothèque par Saporiti, modèle «Tenderly» en placage de loupe d'érable, 4 vantaux et 2 tiroirs dans la partie basse, 193x300x63 cm	400-600	(150)
3612.	2 escabelles en bois naturel, l'une à dossier ajouré et l'autre à décor d'un coeur et de volutes, anciennes	200-300	(100)
3613.	Console miniature de style Louis XV en bois fruitier, 49x53x24 cm	200-300	(100)
3614.	Console dessert de style anglais en bois fruitier, 2 tablettes, 2 tiroirs dans la partie basse, fin XIXe s., 100x92x48 cm	400-600	(200)
3615.	4 tables gigognes en bois laqué noir, 60x55x39 cm	80-120	(30)
3616.	Table de chevet en bois de placage, 1 tiroir, 2 vantaux à décor de reliures de livres, 73x39x30 cm	150-200	(50)
3617.	Commode d'époque Louis-Philippe en acajou flammé, 4 tiroirs dont en doucine, plateau en marbre gris Saint Anne, 93x128x57 cm	400-600	(300)
3618.	Longue enfilade de style Directoire en placage de merisier à décor de filets d'encadrement en bois noirci, 4 tiroirs et 4 vantaux, montants pilastres, petits pieds gainé, 98x192x46 cm	600-800	(400)

3619.	Commode scriban de style Directoire en acajou et placage d'acajou flammé, 4 tiroirs et 1 abattant, XIXe s., 128x103x54 cm	600-800	(400)
3620.	Table de salon bernoise en bois fruitier, 1 tiroir, 65x77x57 cm	150-200	(50)
3621.	3 tables gigognes en bois de placage à décor marqueté de fleurs, 60x38 cm la plus grande	200-300	(100)
3622.	Table de salon de style Transition en bois de placage marqueté de cubes, 2 plateaux circulaires, 1 tiroir, diam. 35 cm	200-300	(100)
3623.	Repose-pied de style Louis XVI en bois naturel, velours pourpre	150-200	(50)
3624.	Table de salon en acajou, 3 tiroirs, 76x52x42 cm	300-500	(150)
3625.	Paire de petits guéridons de bibliothèque anglais en bois fruitier, plateau gainé de maroquin rouge, diam. 35 cm	200-300	(100)
3626.	Métier à broderie en bois naturel, 107x100 cm	150-200	(50)
3627.	Canapé confortable deux places recouvert de soierie jaune, long. 190 cm (usures)	300-500	(100)
3628.	Banquette de style Louis XVI en bois peint vert et or, montants en enroulement, soierie beige à fleurs, long. 169 cm	500-800	(300)
3629.	Petite table de salon de style Transition en bois de placage marqueté de croisillons, 3 tiroirs et 1 tablette, 72x48x35 cm	200-300	(100)
3630.	Paire de tables de chevet style Louis XVI, 3 tiroirs, 70x46x32 cm	300-500	(150)
3631.	Petite table à ouvrage en noyer marqueté d'une rose, 75x40x40 cm	200-300	(100)
3632.	Petite table de salon de style Louis XV en bois de placage marqueté de fleurs dans des croisillons, 1 tiroir, 73x41x32 cm	500-800	(300)
3633.	Paire de fauteuils cannés de style Louis XVI à dossier médaillon	400-600	(200)
3634.	Coiffeuse de style Louis XVI en bois fruitier, 3 tiroirs, plateau s'ouvrant en 3 parties, 78x85x46 cm	300-500	(100)
3635.	Tabouret de style Louis XV en noyer, garniture soierie verte	200-300	(80)
3636.	Paire de chaises de style Louis XVI en bois naturel, dossier médaillon encadré de colonnettes, soierie verte (taches)	300-500	(100)
3637.	Table ovale à 2 abattants en bois naturel, 110x96 cm	400-600	(150)
3638.	Encoignure en bois peint bleu et rouge à décor poychrome d'un oiseau et de fleurs, 1 tiroir et 1 vantail, 89x57x40 cm	400-600	(150)
3639.	Table d'appoint de style Louis XV en bois fruitier, 1 tiroir, pieds cambrés réunis par une tablette d'entretoise, 75x78x46 cm	200-300	(80)
3640.	Bureau modulable et fonctionnel en hêtre ouvrant par 2 vantaux démasquant casiers et écritoire, Suisse, ca 1950, 114x82x54 cm	400-600	(250)
3641.	Suite de 3 larges bergères et 1 repose-pieds de style Louis XVI en noyer mouluré, velours vieil or à rayures	600-800	(300)
3642.	3 fauteuils de style Louis XIII en bois naturel, accotoirs tête de lion, garniture de cuir noir	300-500	(150)
3643.	Commode scriban en noyer, 1 abattant et 4 tiroirs, début XXe s., 129x120x58 cm	600-800	(300)
3644.	Fauteuil Louis-Philippe en bois fruitier, velours vert et jaune	300-500	(150)
3645.	Bureau plat de style Napoléon III en bois laqué noir et or, 3 tiroirs, maroquin noir, 131x68 cm	800-1.200	(500)
3646.	Fauteuil de style Napoléon III en bois laqué noir et or, garniture de tissu jaune	500-800	(250)
3647.	Bureau plat en bois fruitier et loupe de bois fruitier, 5 tiroirs, maroquin vert, 139x72 cm	500-800	(200)
3648.	3 fauteuils dossier mouvementé en bois fruitier, simili cuir vert	500-800	(250)
3649.	Chevalet en bois fruitier, h. 153 cm	200-300	(100)
3650.	Table de chevet d'époque Empire en acajou et placage d'acajou, 3 tiroirs, montants colonnes, plateau marbre gris, 75x46x33 cm	400-600	(200)

3651.	Fauteuil cabriolet de style Louis XVI en bois naturel, velours beige (taché), XIXe s.	200-300	(80)
3652.	Commode de style Louis XVI en placage de bois fruitier à décor de filets d'encadrement, 2 tiroirs, XIXe s., 75x86x48 cm (fentes)	800-1.200	(500)
3653.	Porte-journaux en bois fruitier sur roulettes, 50x40x32 cm	200-300	(100)
3654.	Petite table demi-lune en placage de noyer, diam. 75 cm	200-300	(80)
3655.	Table ovale à volets en noyer, 1 tiroir, pieds tournés, 115x95 cm	150-200	(50)
3656.	Armoire de style Louis XV en noyer mouluré, 195x160x53 cm	600-800	(400)
3657.	Secrétaire à abattant Louis-Philippe en bois fruitier, 1 abattant, 4 tiroirs, 155x110x50 cm	400-600	(200)
3658.	Grand coffre en chêne blond, 1 tiroir en façade, 79x113x67 cm	400-600	(200)
3659.	Canapé d'époque Louis-Philippe en noyer, garniture de velours vieux rose, long. 180 cm	500-800	(300)
3660.	Buffet vaisselier en chêne, 2 étagères, 2 vantaux, 205x127x49 cm	400-600	(200)
3661.	Table rustique rectangulaire en chêne parqueté, pieds tournés entretoisés, 2 allonges intégrées de 49 cm chacune, 130x99 cm	500-800	(300)
3662.	Suite de 4 chaises pailées de style Louis XIII et 2 chaises pailées de modèle similaire	300-500	(150)
3663.	Pupitre de style Directoire en bois fruitier, abattant gainé de maroquin rouge démasquant 1 petit tiroir, 1 tiroir, 79x66x54 cm	500-800	(300)
3664.	Plateau et piètement de style marine en bois fruitier, 91x74 cm	200-300	(80)
3665.	Table basse carrée en chêne mouluré et sculpté de rosaces et acanthes, pieds cambrés réunis par une entretoise, 102x102 cm	400-600	(200)
3666.	Petit secrétaire à abattant de style Louis XV en bois de placage marqueté de fleurs, abattant à décor peint d'une scène galante, 4 tiroirs, plateau en marbre rance, 141x75x39 cm	600-800	(400)
3667.	Paire de tables de salon de style Louis XV en bois de placage marqueté de fleurettes dans des croisillons, 1 tiroir 73x36x26cm	800-1.200	(500)
3668.	Petite table rognon de style Louis XV en bois de placage, maroquin beige, pieds cambrés, 60x54x34 cm	500-800	(300)
3669.	Paire de tables de chevet en bois de placage marqueté de fleurs, 3 tiroirs, 1 tablette d'entretoise, 70x40x29 cm	400-600	(200)
3670.	Pupitre de style Louis XV en bois fruitier, plateau à abattant gainé de maroquin, 1 tiroir en ceinture, 82x67x57 cm	500-800	(300)
3671.	Plateau rectangulaire en bois fruitier et piètement en X, 75x51cm	200-300	(80)
3672.	Petit secrétaire de pente de style Louis XV en bois fruitier, 1 abattant, 2 petits vantaux, 2 tiroirs, 101x41x33 cm	500-800	(300)
3673.	Table à jeux de style Louis XV en merisier, plateau pivotant ouvrant en 4 pétales et démasquant un feutre vert, 73x68x68 cm	500-800	(300)
3674.	Table demi-lune style Directoire en bois fruitier, diam. 112 cm	600-800	(400)
3675.	4 escabelles en bois fruitier, dossier ajouré, l'une marquée 1796	300-500	(200)
3676.	Banquette de style Napoléon III garnie en blanc, piètement en bois tourné terminé par des roulettes, 90x70 cm	150-200	(100)
3677.	Vitrine murale anglaise en bois fruitier, 115x103x28 cm	100-150	(50)
3678.	2 fauteuils et 1 banquette de style Régence en bois fruitier, tissu blanc à pois	400-600	(150)
3679.	Paire de tables bout de canapé en bois fruitier, 3 plateaux, 69x54x32 cm	200-300	(80)
3680.	Table basse en bois fruitier, XXe s., 119x119 cm	300-500	(100)
3681.	Suite de 4 chaises et 2 fauteuils pailés en bois blond, dossier ajouré, porte une plaquette marquée Société Bree, France	500-800	(300)
3682.	Longue console de style Louis XIII en noyer mouluré, 3 tiroirs, pieds antérieurs tournés, 81x230x47 cm	400-600	(200)

3683.	6 chaises anglaises en placage d'acajou, dossier montgolφιère et 2 fauteuils anglais à décor d'épis de blé, velours brun	400-600	(300)
3684.	Suite de 6 chaises anglaises en bois fruitier, velours vert	300-500	(150)
3685.	Commode Empire en acajou, 4 tiroirs, montants à colonnes encastrées, plateau en marbre moucheté, 89x126x58 cm (dégâts)	600-800	(300)
3686.	Méridienne de style Napoléon III en bois naturel, tissu vert capitonné, long. 176 cm	400-600	(150)
3687.	Bibliothèque 2 corps en placage de bois fruitier et loupe, 2 portes vitrées et 3 tiroirs, 233x128x60 cm	800-1.000	(400)
3688.	4 chaises Consulat en noyer, dossier renversé orné d'une athénienne, tissu vieux rose	600-800	(400)
3689.	Paire de chauffeuses anglaises à dossier cambré en noyer naturel et noirci, velours vieux rose, pieds roulettes	300-500	(150)
3690.	Longue bibliothèque de style Empire en acajou flammé à montants ornés de colonnes, 4 portes vitrées, 4 vantaux, 268x420x66 cm	1.500-2.000	(1.000)
3691.	Important trumeau de style Empire en acajou flammé orné de 2 Renommées en bronze doré, glace en arcade, 167x150 cm	800-1.000	(500)
3692.	Méridienne de style Napoléon III garnie de tissu fleuri, long. 160 cm	300-400	(100)
3693.	Pas de lot		
3694.	Couvre-lit en fourrure rousse et blanche, 210x110 cm	400-600	(200)
3695.	Petit banc-coffre en bois d'arolle, rustique, 80x87x30 cm	150-200	(80)
3696.	Paire de sellettes d'applique demi-lune en laiton doré, diam. 35 cm	150-200	(50)
3697.	Plaque de cheminée en fonte à décor armorié et daté 1635, 50x60 cm	150-200	(100)
3698.	2 fauteuils cabriolet d'époque Louis XV en noyer sculpté de fleurettes, broderie millefleurs (dégâts)	1.200-1.800	(600)
3699.	Petite armoire en chêne mouluré, 2 portes à panneau, corniche à degrés, 174x125x50 cm	1.000-1.500	(300)
3700.	Large commode en bois de placage et filets d'encadrement, montants à pans coupés, pieds carrés fuselés à cannelures, 2 tiroirs, XVIIIe s., 82x127x49 cm	1.000-1.500	(600)
3701.	Commode en bois de placage, 2 tiroirs et 2 vantaux, 76x100x45 cm	200-300	(100)
3702.	Table ronde en merisier de la maison Grange, 4 pieds balustre, diam. 115 cm. On joint 2 rallonges de 44 cm	400-600	(200)
3703.	Suite de 4 chaises à fond de cannage de style Louis XVI en merisier, galette pourpre	400-600	(200)
3704.	Guéridon octogonal anglais, cuir brun, tripode, diam. 60 cm	200-300	(50)
3705.	Paire de fauteuils cannés style anglais, galette vert/beige rayée	200-300	(80)
3706.	Bureau bonheur-du-jour de style anglais, maroquin vert, pieds ronds fuselés, 96x106x57 cm	300-500	(150)
3707.	Table d'appoint à volets en bois naturel, 42x94 cm	80-120	(30)
3708.	Table à jeux de style Louis XV en bois naturel, maroquin rouge, 4 petits tiroirs, 77x77 cm	400-600	(200)
3709.	Table cabaret bernoise en noyer, 1 tiroir, 4 pieds biche, 73x47cm	500-800	(300)
3710.	8 chaises à haut dossier canné style Louis XV en bois cèrusé, velours brun	800-1.200	(600)
3711.	4 fauteuils cannés de style Louis XV, assise saumon à losanges	500-800	(300)
3712.	Paire de chauffeuses de style Napoléon III et 1 couvre-lit garnis de tissu imprimé d'une mare aux canards	300-500	(150)
3713.	Paire de larges fauteuils confortables en tissu blanc écru	400-600	(200)
3714.	Console à plateau en noyer reposant sur 2 pieds en fonte, 83x119x41 cm	400-600	(200)
3715.	Buffet vaisselier rustique en bois naturel ouvrant par 3 tiroirs et 4 vantaux, 184x103x52 cm	1.000-1.500	(600)

3716.	Secrétaire en noyer ouvrant par 3 tiroirs et 1 abattant, poignées et entrées de serrures en laiton doré, 160x97x53 cm	800-1.200	(500)
3717.	Lutrin tripode en bois peint turquoise, h. 126 à 142 cm	200-300	(100)
3718.	Panier tambour quadripode à barreaux en noyer, h.50 cm, diam.36cm	150-200	(50)
3719.	Berceau à bascule en bois naturel, 79x50x101 cm	150-200	(50)
3720.	Berceau à bascule sur son support en acajou, XIXe s. 92x53x113 cm	200-300	(80)
3721.	Berceau en bois naturel gravé, plaque en zinc, 50x38x82 cm	150-200	(50)
3722.	Luge ancienne en bois naturel, long. 68 cm	150-200	(50)
3723.	Longue table rustique en noyer à pieds tournés, 1 tiroir 88x232cm	400-600	(200)
3724.	Pétrin transformé en chêne ouvrant par le couvercle et la façade en abattant, tablier chantourné, 82x135x55 cm	200-300	(100)
3725.	Confiturier rustique en bois naturel mouluré ouvrant par 2 vantaux, corniche en chapeau de gendarme, 194x83x43 cm	400-600	(200)
3726.	Meuble à hauteur d'appui en noyer ouvrant par 2 vantaux sculptés de rosaces, 111x162x29 cm	400-600	(200)
3727.	Chaise d'enfant cannée dans le goût de Thonet en bois courbé	150-200	(50)
3728.	Table d'appoint de style Louis XVI en noyer, 1 tiroir, 60x99 cm	200-300	(80)
3729.	Chevet de style Directoire en noyer à 2 tiroirs, 73x55x37 cm	150-200	(50)
3730.	Paire de bergères à oreilles de style Louis XVI en bois naturel sculpté de fleurs et frises de rubans, velours vieux rose	400-600	(200)
3731.	Petite banquette de style Louis XVI en bois peint gris, velours vieux rose	200-300	(50)
3732.	Banquette et paire de bergères de style Louis XVI en bois naturel mouluré, tissu beige fleuri à rayures vertes	600-800	(300)
3733.	Paire de chevets style Louis XV en noyer, 3 tiroirs, 72x51x36 cm	300-500	(150)
3734.	Commode en merisier à façade bombée ouvrant par 3 tiroirs, boutons et entrées de serrures en laiton doré, 82x93x67 cm	600-800	(300)
3735.	Table d'appoint sur pliant en noyer à pieds tournés, 72x76x60 cm	200-300	(60)
3736.	Petite table de salon ovale de style transition en bois de placage et filets de marqueterie, 2 tiroirs, 64x42x31 cm	200-300	(80)
3737.	Paire de consoles demi-lune de style Directoire en placage de bois de loupe et filet de marqueterie, 72x90x45 cm	600-800	(300)
3738.	Table de malade en noyer à plateau inclinable, h. 81 à 113 cm	400-600	(200)
3739.	Bureau à caissons anglais en acajou ouvrant par 3 tiroirs en ceinture et 6 sur les côtés, maroquin brun, 77x121x60 cm	700-900	(400)
3740.	Chevet style Louis XV en bois de placage, 3 tiroirs, 68x56x34 cm	200-300	(80)
3741.	Porte-journaux en bois naturel, 58x58x18 cm	100-150	(30)
3742.	Fauteuil anglais en chêne à haut dossier sculpté d'un saint personnage, piétement entretoisé en chapelet, tissu fleuri	200-300	(80)
3743.	Secrétaire à abattant en noyer à montant en demi-colonnes, 4 tiroirs et 1 abattant, 152x106x48 cm	800-1.200	(500)
3744.	Corbeille à ouvrage en bois naturel à montants galbés, h. 66 cm	150-200	(50)
3745.	Table bouillotte de style Louis XVI en acajou à 2 tiroirs et 2 tirettes, dessus marbre blanc veiné, h. 74 cm, diam. 65 cm	600-800	(300)
3746.	Suite de 4 bergères gondoles de style Restauration en noyer à accotoirs en col de cygne, tissu gris	700-900	(400)
3747.	Petite commode-scriban de style Louis XV en noyer, 2 tiroirs et 1 abattant, 95x80x40 cm	300-500	(100)
3748.	Coffre en bois naturel sculpté d'écussons et de personnages, chaînes en guise de poignées latérales, 52x118x40 cm	400-600	(200)
3749.	Pendule de parquet en pin à décor de fleurs à balancier en laiton repoussé, cadran rond émaillé blanc, h. 242 cm	400-600	(200)

3750.	Table ovale de style Directoire en merisier, pieds gaine, 110x158 cm. On joint 2 allonges de 48 cm chacune	800-1.200	(600)
3751.	Commode en noyer ouvrant par 4 tiroirs en façade, 90x105x49 cm	500-800	(200)
3752.	Beau salon viennois en acajou à marqueterie de rosaces, pieds en gaine terminés par des sabots palmiformes en bronze, velours côtelé beige, 7 pièces comprenant: 4 chaises à dossier en écusson, 2 bergères gondoles et 1 canapé, long. 150 cm	1.500-2.000	(1.000)
3753.	Guéridon rond viennois en acajou orné d'une rosace en marqueterie reposant sur un fût central octogonal et 4 pieds en gaine à sabots palmiformes en bronze, h. 76 cm, diam. 70 cm	600-800	(300)
3754.	Table à jeux à plateau en damier en marqueterie démasquant un jeu de backgammon, montants à décor de cartes de jeux, 75x75x75 cm	300-500	(150)
3755.	Fauteuil d'époque Napoléon III en noyer mouluré, pieds tournés sur roulettes en corne, velours vert à rinceaux or	200-300	(80)
3756.	Vitrine viennoise en acajou ornée d'une rosace en marqueterie, 1 vantail central flanqué de 2 vantaux latéraux en quart de rond, le tout surmonté d'une glace biseautée, 200x121x41 cm	1.000-1.500	(600)
3757.	Meuble de salon en acajou composé d'un grand miroir central flanqué de 2 vitrines en quart de rond, 210x232x41 cm	700-900	(400)
3758.	Vitrine en acajou et bois de loupe, 1 grande porte, 157x100x48 cm	700-900	(350)
3759.	Petit chiffonnier galbé en bois peint beige et or, 75x46x36 cm	200-300	(80)
3760.	Serveur boy vitrine en chêne à pieds gaine sur roulettes, plateau amovible, 76x68x49 cm	300-500	(150)
3761.	Joug en bois naturel sculpté et gravé de chevrons, long. 104 cm	80-120	(30)
3762.	Paravent à 3 volets à décor de danseurs des années folles, peint sur les 2 faces, signé Lopez Rea et daté 1982, 172x183 cm	300-500	(100)
3763.	Travailleuse, plateau cuvette, 68x52x36 cm (restaurations)	100-200	(100)
3764.	Paire de fauteuils de style colonial en bois exotique à accotoirs ajourés d'une palmette, assise et dossier en cuir brun	300-500	(150)
3765.	Table à jeux en portefeuille en placage de loupe de noyer sur piètement quadripode en forme de fourche, XIXe s., 71x78x80 cm	500-800	(300)
3766.	Table d'appoint en placage de frêne, 1 tiroir, XIXe s. 73x80x51cm	200-300	(100)
3767.	Travailleuse en noyer à plateau à abattant doublé d'un miroir, XIXe s., 71x58x33 cm	150-200	(50)
3768.	2 chaises de style Louis XV en noyer mouluré, velours rayé vert	200-300	(100)
3769.	Table d'appoint en noyer à plateau en portefeuille, 2 tiroirs, pieds gaine cannelés, 67x128x104 cm	500-800	(300)
3770.	Table basse chinoise en laque de coromandel à décor gravé d'arbres sur fond rouge, 40x71x71 cm	300-500	(150)
3771.	Fauteuil gondole d'époque Restauration en noyer, velours vert	200-300	(80)
3772.	Commode scriban suisse en placage de noyer et filets en acajou, 5 tiroirs en façade et 1 abattant, 107x107x51 cm	600-800	(300)
3773.	Buffet dessert en merisier, 2 tiroirs et 2 vantaux, 97x172x51 cm	500-800	(200)
3774.	Paire de fauteuils à la reine de style Louis XV en bois naturel sculpté de fleurettes et acanthes, recouvert de velours rouge	1.000-1.500	(700)
3775.	Table de bistrot de forme rectangulaire en bois naturel, piètement en fonte peint noir, 69x110x59 cm	500-800	(400)
3776.	Petite table bout de canapé anglaise en bois naturel, 2 plateaux ceints d'une galerie en laiton, montants bamboux, 72x53x38 cm	400-600	(200)
3777.	Coffre en bois mouluré et peint vert foncé, façade et plateau à décor polychrome de bouquets fleuris dans des encadrements, pieds boules aplatis, Suisse, en partie XVIIIe s., 48x119x60 cm	600-800	(400)
3778.	Coffre en bois naturel mouluré, façade à décor peint de fleurs polychromes, pieds balustre, Suisse, XIXe s., 57x107x42 cm	500-800	(300)

3779.	Table basse chinoise rectangulaire en bois laqué crème, plateau en laque de Chine du XIXe s., à décor polychrome et or d'oiseaux merveilleux dans un paysage floral, 114x59 cm (dégâts)	600-800	(500)
3780.	Table basse chinoise rectangulaire en bois laqué crème à décor polychrome et or de fleurs et oiseaux, 102x50 cm	300-500	(250)
3781.	Paire de petites chauffeuses recouvertes de soierie à décor polychrome de fleurs, XXe s	150-200	(50)
3782.	Petite table de bibliothèque de style Louis XV en bois de placage et marqueterie de fleurs, plateau chantourné gainé d'un maroquin rouge, 2 tiroirs latéraux, pieds galbés, 49x47x31 cm	200-300	(50)
3783.	Buffet-desserte anglais à ressaut en placage d'acajou, 1 tirette, 2 vantaux et 2 vantaux simulants des tiroirs, 89x182x43 cm	400-600	(200)
3784.	Table de salle à manger octogonale en bois laqué à l'imitation du marbre rouge/brun, 120x120 cm	300-500	(150)
3785.	Cabinet de style Renaissance en bois mouluré peint rouge à décor polychrome de têtes de personnages et d'armoiries, intérieur en loupe de bois fruitier et bois noirci, pieds gaine, 143x139x58cm	500-800	(300)
3786.	Table vieux suisse en noyer, plateau circulaire garni d'une ardoise, 1 tiroir coulissant, piètement entretoisé, diam. 122 cm	800-1.200	(400)
3787.	Table basse à plateau en acajou sur piètement entretoisé en laiton doré, 47x100x50 cm	300-500	(50)

LITHOGRAPHIES - GRAVURES

3788.	Marc Vanappelghem, <i>Danseuses</i> , paire de photographies en noir et blanc, 57x57 cm	600-900	(500)
3789.	Lot de 9 cartes topographiques de Suisse romande et Haute Savoie	100-150	(40)
3790.	<i>Carte des Antilles Françaises et des Isles voisines</i> , gravure rehaussée, ancienne, 68x55 cm	300-500	(150)
3791.	<i>Le bateau à vapeur de Guillaume Tell</i> , gravure aquarellée, XIXe s., 22x33 cm	200-300	(80)
3792.	<i>Vols de démonstration de mongolfières</i> , paire de gravures rehaussées, anciennes, gravées par J.Chereau et Vachez à Paris, 31x44 et 31x24 cm	300-500	(100)
3793.	<i>Char à voile</i> , gravure rehaussée, ancienne, 44x58 cm	300-500	(150)
3794.	<i>La jonque chinoise Keying du capitaine Kellett</i> , gravure couleur, XIXe s., 28x34 cm	250-350	(80)
3795.	<i>Les chemins de fer et Croquis pris au théâtre par Daumier</i> , paire de lithographies en noir commentées, 25x28 et 28x26 cm	100-150	(50)
3796.	<i>The new steam carriage</i> , gravure rehaussée, gravée par Pyall à Londres, 29x40 cm	200-300	(100)
3797.	<i>Les gastronomes</i> , 2 gravures couleur réunies dans le même cadre, gravées par Commarieux et Coqueret, 35x22 cm	200-300	(80)
3798.	<i>Discription del paese di Chucagna</i> , gravure rehaussée, ancienne, 43x56 cm	200-300	(150)
3799.	<i>Locomotion</i> , gravure couleur, gravée pas Shortshanks, XIXe s., 26x36 cm	200-300	(80)
3800.	<i>Vaisseau royal aérien et Atterrissage</i> , paire de gravures rehaussées, anciennes, 24x34 et 32x21 cm	300-500	(150)
3801.	<i>Vue de Vevey</i> , gravure couleur, 14x20 cm	80-120	(30)
3802.	<i>Le Haubach dans la vallée de Lauterbrunnen</i> , lithographie couleur, 27x34 cm	80-120	(50)
3803.	<i>Chasse à l'ours</i> , gravure en noir, gravée par Iohann Daniel Hertz, 46x61 cm	150-200	(60)
3804.	<i>L'après-dînée</i> , gravure en noir, gravée par De Larmessin, XVIIIe s., 32x40 cm	300-500	(150)

3805. <i>Chevalier</i> , lithographie rehaussée sur papier japon, signée et numérotée 46/75, 66x50 cm	200-300	(80)
3806. <i>Licorne</i> , lithographie couleur, signée et numérotée 95/195, 102x68 cm	250-350	(100)
3807. <i>Isle d'Albion et Les 13 cantons suisses et leurs alliez</i> , paire de gravures en noir, anciennes, 17x12 cm	200-300	(80)
3808. <i>La tourterelle chérie et La crainte mal fondée</i> , paire de gravures couleur, 50x57 cm	200-300	(100)
3809. <i>Bal masqué et Couple dans le style du cubisme</i> , paire d'affiches publicitaires «Cartier», 99x68 cm	200-300	(100)
3810. <i>Vénus et Adonis</i> , gravure couleur, dessiné par Le Guide, 47x61 cm	250-350	(150)
3811. <i>Louis XVI</i> , 2 gravures en noir, 78x59 cm	400-600	(200)
3812. <i>Au moins soyez discret et Comptez sur mes sermens</i> , paire de gravures couleurs, dessinées et gravées par Aug. de Saint-Aubin, 43x31 cm	200-300	(80)
3813. <i>Costumes du Vallais et Costumes du Canton Lemann</i> , 2 gravures aquarellées, 23x18 cm	150-200	(80)
3814. <i>Paysans du pays de Vaud</i> , paire de lithographies aquarellées, 43x29 cm	150-200	(80)
3815. <i>Carabine et arquebuse</i> , paire de gravures, 34x23 cm	100-200	(80)
3816. <i>Les courses du bois de Boulogne</i> , lithographie couleur, 31x39 cm	100-200	(50)
3817. <i>Quatrième suite de chevaux d'après Carle et Horace Vernet</i> , lithographie, 30x37 cm	100-200	(50)
3818. <i>Coursing, Going out et The death</i> , série de 3 lithographies couleur, 37x45 cm	300-500	(250)
3819. <i>Building</i> , sérigraphie, signée, datée 1972 et numérotée 22/50, 88x32 cm	200-300	(50)
3820. <i>Morgen</i> , lithographie couleur, signée, datée 1979 et numérotée 12/35, 50x70 cm	150-200	(50)
3821. <i>Chasse à courre</i> , suite de 4 lithographies réhaussées à l'aquarelle, signée, 34x41 cm	300-500	(120)
3822. <i>Bonaparte, Général en chef des armées</i> , estampe, 22x15 cm	200-300	(50)
3823. Johann Ludwig Aberli (1723-1786), <i>Vue dessinée à Mouri près de Berne</i> , gravure réhaussée d'aquarelle, par Rieter à Berne, 32x49 cm	500-800	(300)
3824. Aurèle René Barraud (1903-1969), <i>Les raisins</i> , gravure en noir, signée et numérotée 15/20, 50x65 cm	200-300	(100)
3825. Hans Bellmer (1902-1975), <i>Perspective fondante</i> , lithographie, signée et datée 1940, épreuve d'artiste, 28x37 cm	300-500	(150)
3826. Antoni Clavé (1913-2005), <i>Saint Pierre</i> , lithographie en noir, signée et numérotée 32/50, 43x31 cm	300-500	(80)
3827. A.V.Escher , <i>Les différents corps d'armée en Suisse au XIXe s.</i> , série de 15 estampes, 17x25 cm	400-600	(250)
3828. Claude Monet (1840-1926), <i>Jardin printanier</i> , reproduction, 59x94 cm	100-200	(50)
3829. Berthe Morisot (1841-1895), d'après, <i>Au jardin</i> , huile sur toile, 45x38 cm	500-800	(300)
3830. Ivan Rabuzin (1919), <i>Village</i> , sérigraphie, signée et numérotée 19/30, 68x89 cm	200-300	(80)
3831. Carl Röhling (1849-1922), <i>Mozart et Aloysia Weber</i> , reproduction, 80x60 cm	200-300	(80)
3832. Pietro Sarto (1930), <i>Chemin de montagne dans la brume</i> , lithographie couleur, signée et numérotée 11/16, 57x48 cm	400-600	(150)
3833. Théo Tobiasse (1927), <i>Je ne trouve plus au ciel la lumière qu'il avait</i> , lithographie couleur, signée et numérotée 12/175 au crayon, 50x67 cm	400-600	(200)
3834. Vogel (XX), <i>Ondoyances</i> , lithographie, épreuve d'artiste, signée et datée 1969, 49x65 cm	200-300	(80)

DESSINS - AQUARELLES - PASTELS - GOUACHES

3835.	<i>Vues de Venise</i> , paire d'aquarelles, signées, 16x31 cm	300-500	(100)
3836.	<i>Cavalier de chasse à courre</i> , lavis sur papier, 18x26 cm	150-200	(80)
3837.	<i>Village au bord du lac</i> , lavis sur papier, 18x24 cm	200-300	(80)
3838.	<i>Composition stylisée</i> , pastel sur papier, signée, 55x75 cm	200-300	(100)
3839.	<i>Fenêtre à Montmartre</i> , gouache, 50x35 cm	200-300	(80)
3840.	<i>Le déjeuner</i> , aquarelle, signée, 48x36 cm	80-120	(50)
3841.	<i>Paysage hivernal</i> , pastel, signé et daté 1953, 42x59 cm	200-300	(100)
3842.	<i>Rodolphe Gaulis</i> , pastel, vers 1790, 27x21 cm	200-300	(100)
3843.	<i>Portrait d'enfant</i> , pastel, monogrammé C.L. et daté 1872, 45x38 cm	700-900	(500)
3844.	«La cathédrale de Milan», gouache, 16x25 cm	200-300	(80)
3845.	<i>Vue de Genève et Château d'Etrembières</i> , paire de gouaches, 9x12 cm	300-500	(100)
3846.	<i>Anges dans les cieux</i> , dessin aquarellé avec rehauts blancs, 19x19 cm	300-500	(80)
3847.	<i>Vue du studio du conte Palmieri Place d'Espagne à Rome</i> , gouache sur papier, 35x42 cm	300-500	(100)
3848.	Renato Alpegiani (1950), <i>Compositions</i> , 2 pastels, signés et datés 1980 et 1982, 35x25 et 45x31 cm	200-300	(100)
3849.	Renato Alpegiani (1950), <i>Composition en noir et blanc</i> , gouache, signée, 39x30 cm	200-300	(50)
3850.	Amelino (XX), <i>Les libertines</i> , dessin rehaussé d'aquarelle, signé et daté 1979, 22x30 cm	100-200	(50)
3851.	Breecher (XX), <i>Personnage féminin</i> , pastel, signé et daté 1967, 40x54 cm	200-300	(80)
3852.	Louis-Auguste Brun (1758-1815), <i>Cheval, Cavalier et Etude de chiens</i> , 3 reproductions, 35x26, 29x24 et 30x24 cm	150-200	(50)
3853.	Françoise Chaillet (1936), <i>Visions</i> , 2 dessins aquarellés, signés et datés 1967, 48x61 et 49x64 cm	400-600	(200)
3854.	David E. Clotter (XX), <i>Clocher de campagne</i> , aquarelle, signée et datée 1919, 32x26 cm	200-300	(80)
3855.	Honoré Daumier (1808-1879), dans le goût de, gouache sur papier, 29x24 cm	250-350	(120)
3856.	J.C.Dubois (XX), <i>Paysage aux chevaux</i> , aquarelle, signée, 16x23 cm	100-200	(50)
3857.	Ecole genevoise du XIXe s. , <i>La Rose et le Bouton</i> , dessin au crayon, 28x25 cm	200-300	(50)
3858.	Volkert Emrath (1945), <i>Etude surréaliste</i> , dessin rehaussé, signé et daté 1967, 43x30 cm	300-500	(150)
3859.	Faure (XX), <i>Etude de chevaux</i> , aquarelle, signée et datée 1987, 24x35 cm	200-300	(80)
3860.	Baldo Guberti (1907-1974), <i>Maison</i> , gouache sur carton, signée et datée 1972 au verso, 20x27 cm	200-300	(100)
3861.	Baldo Guberti (1907-1974), <i>Maisons</i> , gouache sur toile, signée et datée 1963 au verso, 35x45 cm	250-350	(150)
3862.	Werner Hartmann (1903-1981), <i>Composition abstraite</i> , aquarelle, signée et datée 73/74, 29x21 cm	200-300	(80)
3863.	Gérard Imof (1940), <i>Anne, ma soeur Anne</i> , dessin au crayon, signé et daté 1966, 47x37 cm	100-200	(30)
3864.	Jean Pierre Lemite (1920-1976), <i>Paysages urbains, dont une ferme aux environs des Brayards</i> , suite de 3 dessins au feutre, dont 2 signés et 2 datés 69, de 11x20 à 28x21 cm	400-600	(150)
3865.	Aimée Rapin (1869-1956), <i>Nature morte à la corbeille de fruits</i> , pastel sur papier, signée, 50x63 cm	400-600	(200)
3866.	A.Renaud (XX), <i>Composition</i> , pastel, 60x44 cm	200-300	(100)
3867.	Heinrich Richter (1920), <i>Hele überale</i> , aquarelle, signée et datée 1962, 28x27 cm	100-200	(50)

3868. Heinrich Richter (1920), <i>Portrait de femme</i> , aquarelle, signée, 15x22 cm	300-500	(150)
3869. Heinrich Richter (1920), <i>Nu féminin</i> , pastel, signé et daté 1989, 58x48 cm	200-300	(80)
3870. Marco Richterich (1929-1997), <i>Le village</i> , aquarelle, signée et datée 1973, 48x68 cm	300-500	(150)
3871. Willy James Rochat (1920-2004), <i>Le village</i> , aquarelle, signée et datée 1961, 36x47 cm	400-600	(200)
3872. Alexandre Rochat (1895-1981), <i>La mairie</i> , gouache, dédicacée, datée 1958, et signée au verso, 44x61 cm	300-500	(200)
3873. Willy James Rochat (1920-2004), <i>Ruelle provençale</i> , aquarelle, signée et datée 1961, 40x48 cm	300-500	(200)
3874. Arend Roosenschoon (XX), <i>Composition</i> , pastel, signé et daté 1965, 63x49 cm	200-300	(100)
3875. Joachim Senger (XX), <i>Abstraction ondoyante</i> , gouache, signée et datée 1965, 45x35 cm	250-350	(100)
3876. Giovanni Battista Tiepolo (1696-1770), d'après, <i>Assomption de la vierge</i> , sanguine sur papier, 29x25 cm	250-350	(80)
3877. Evert Van Muyden (1853-1922), <i>Rome en 1879</i> , aquarelle, signée et datée 1918, 34x26 cm	300-500	(150)
3878. Alice Weld (XX), <i>Aqueduc en ruine dans la campagne romaine et Vue du pont et du château Saint-Ange</i> , 2 aquarelles, signées, 18x38 cm	400-600	(150)
3879. Tatsuhiko Yoko (1928), <i>Fantasmagories</i> , 2 gouaches, signées, 38x28 cm	200-300	(80)

HUILES

3880. <i>Cartier de Montchoisy aux Eaux-vives</i> , huile sur toile, 40x50 cm	300-500	(120)
3881. <i>Bal costumé</i> , huile sur toile, monogrammée O.R. et datée 41, 33x41 cm	250-350	(100)
3882. <i>Nature morte aux 3 pommes</i> , huile sur carton, signée, 32x40 cm	300-500	(150)
3883. <i>Songes</i> , huile sur toile, XIXe s., 48x64 cm	400-600	(200)
3884. <i>Louis Emile Roessinger et Adelaïde Françoise Roessinger</i> , paire de portrait, huiles sur carton, XIXe s., 27x22 cm	400-600	(200)
3885. <i>Le café</i> , huile sur toile, signée, 45x55 cm	250-350	(100)
3886. <i>Le village dans les marécages</i> , huile sur toile, 50x65 cm	400-600	(150)
3887. <i>Couple dans une ruelle du sud</i> , huile sur toile, signée, 64x48 cm	300-500	(150)
3888. <i>Madame Cora Gaulis (1795-?)</i> , huile sur toile, vers 1815, 34x28 cm	300-500	(150)
3889. <i>Samuel de Charrière (1760-1807)</i> , huile sur toile, vers 1800, 26x22 cm	300-500	(150)
3890. <i>Charles de Goumoëns (1766-1852)</i> , huile sur toile, vers 1830, 46x38 cm	500-800	(300)
3891. <i>Pierre François Rodolphe Gaulis-de Férence</i> , autoportrait, huile sur toile, vers 1820, 41x34cm	300-500	(150)
3892. <i>Henri Olivier de la Sarraz (1799-1864)</i> , huile sur toile, 22x19 cm	300-500	(150)
3893. <i>Plumage après la chasse</i> , huile sur toile, dans le goût de Pietro Aertsen, XIXe s., 30x24 cm	500-800	(300)
3894. <i>Portrait d'homme barbu</i> , huile sur toile, XIXe s., 54x44 cm	400-600	(100)
3895. <i>Portrait de jeune femme</i> , huile sur toile, XIXe s., 30x26 cm	500-700	(250)
3896. <i>Conversation au pied d'un arbre</i> , huile sur toile, XIXe s., 88x67 cm	700-900	(400)
3897. <i>Pupitre de prière</i> , huile sur panneau, signée, 21x25 cm	200-300	(80)
3898. <i>Saints personnages</i> , 2 huiles sur toile marouflées sur panneaux, XIXe s., 38x47 cm	400-600	(200)
3899. <i>Basse-cour</i> , huile sur toile marouflée sur panneau, signée Adler M., 18x23 cm	500-800	(250)
3900. <i>Voilier</i> , huile sur toile, monogrammée et datée «97», 22x32 cm	200-300	(100)

3901.	<i>Paysage sous la tempête</i> , huile sur panneau, signée, 11x36 cm	200-300	(150)
3902.	<i>Couple de chevaux</i> , huile sur toile, XIXe s., 61x90 cm	700-900	(400)
3903.	<i>La promenade</i> , huile sur toile, début XXe s., 26x35 cm	400-600	(250)
3904.	H. Barry (XX), <i>Les roulottes</i> , huile sur pavatex, signée, 23x28 cm	300-500	(150)
3905.	Dan Bekking (1906-1973), <i>Les quais</i> , huile sur toile, signée, 60x80 cm	400-600	(350)
3906.	Dan Bekking (1906-1973), <i>Paysan aux champs</i> , huile sur toile, signée, 50x70 cm	400-600	(350)
3907.	Dan Bekking (1906-1973), <i>Le Clown</i> , huile sur toile, signée, 70x50 cm	400-600	(300)
3908.	Henri Berando (XX), <i>La Vierge au coussin vert</i> , huile sur pavatex, signée au verso, 35x27 cm	300-500	(150)
3909.	Gérard Bregnard (1920-2003), <i>Creuset rose</i> , huile sur carton, signée et datée au verso 1969, 20x26 cm	300-500	(100)
3910.	T.Bürger (XX), <i>Paysage animé</i> , huile sur panneau, signée, 13x21 cm	300-500	(150)
3911.	J.Cabré , <i>Cheval dans la campagne</i> , huile sur plaque de cuivre, signée, 24x30 cm	400-600	(250)
3912.	Chervin (XX), <i>La Ciotat</i> , huile sur toile, signée, datée au verso, 41x33 cm	200-300	(100)
3913.	Charles-Oscar Chollet (1917-1996), <i>Composition géométrique</i> , acrylique sur panneau, signée et datée 1949, 43x47 cm	200-300	(100)
3914.	C.Cornelisz (XX), <i>Promenade hivernale</i> , huile sur panneau, signée, 19x25 cm	300-500	(200)
3915.	Max Crauzaz (1885-?), <i>Vue de la porte de Berne à Fribourg</i> , huile sur toile, signée, 45x55 cm	400-600	(200)
3916.	Louis Alexandre Destape (XX), <i>Mare à Villecresne</i> , huile sur panneau, signée, 32x58 cm	500-700	(400)
3917.	Ecole d'amérique latine du XIXe s. , <i>La prière</i> , huile sur toile 30x40 cm	500-800	(300)
3918.	Ecole française du XIXe s. , <i>Portrait de jeune femme</i> , huile sur toile, signée Renoir, 27x22 cm	300-500	(100)
3919.	Ecole française du XIXe s. , <i>Paysage à l'étang</i> , huile sur toile, 27x36 cm	400-600	(250)
3920.	Ecole française du XIXe s. , <i>Au jardin</i> , huile sur toile, monogrammée, 38x47 cm	400-600	(250)
3921.	Ecole française du XIXe s. , <i>Au bord du lac</i> , huile sur toile, signée Corot, 32x40 cm	500-800	(350)
3922.	Ecole française du XVIIIe s. , dans le goût de, <i>Ruines, paysage animé</i> , 46x67 cm	400-600	(250)
3923.	Ecole germanique du XIXe s. , <i>Louis Goumoëns de Cheseaux</i> , huile sur toile, signée J.T. von Hallwyl, 1831, 68x57 cm	300-500	(150)
3924.	Cyril Fradan (1928), <i>Personnage sur fond rayé</i> , huile sur toile, signée, 93x73 cm	500-800	(200)
3925.	F. Galeso , <i>Le château fort</i> , huile sur carton, signée et datée 1957, 58x76 cm	500-800	(300)
3926.	Georges de Traz (1881-1955), <i>Dahlias et sculpture</i> , huile sur toile, signée et datée 1913, 67x82 cm	400-600	(200)
3927.	Jean-Baptiste Greuze (1725-1805), suiveur de, <i>Portrait d'enfant</i> , huile sur toile, 45x38 cm	400-600	(200)
3928.	Erzio Gribaudo (1929), <i>En Chine</i> , huile sur toile, signée, 70x70 cm	600-800	(500)
3929.	Gabriel Eduard Haberjahn (1890-1956), <i>La rade de Genève</i> , huile sur toile, signée, 32x47 cm	700-900	(400)
3930.	Adrien Holy (1898-1979), <i>Portrait de femme</i> , huile sur toile, signée et datée 1934 au verso, 46x27 cm	400-600	(250)

3931. Jacques Jacobi (1877-1957), <i>Paysage champêtre</i> , huile sur toile, signée, 32x54 cm	400-600	(200)
3932. David Johnston (1946), <i>Formes et couleurs</i> , 2 acryliques, signées et datées 1979 et 1985, 31x31 cm	400-600	(200)
3933. David Johnston (1946), <i>Canapé ancien et Canapé moderne</i> , 2 acryliques, signées et datées 1986, 30x45 cm	400-600	(200)
3934. Anne Lee (1891-1982), <i>Nature morte</i> , huile sur toile, signée, 46x54 cm	500-800	(300)
3935. L.Pantéa (XX), <i>Paysage automnal</i> , huile sur panneau, signée, 27x38 cm	250-350	(150)
3936. A.Peterlongo (XX), <i>Vagues chromatiques</i> , huile sur toile, signée, 50x65 cm	200-300	(50)
3937. Maurice Redard (1922), <i>Village de Bretagne</i> , huile sur toile, signée, 47x58 cm	300-500	(150)
3938. Heinrich Richter (1920), <i>Portrait surréaliste</i> , huile sur toile, signée et datée 1967, 60x60 cm	300-500	(150)
3939. Heinrich Richter (1920), <i>Désir et imagination</i> , huile sur toile, signée et datée 1967, 80x70 cm	300-500	(150)
3940. Heinrich Richter (1920), <i>Désordre anatomique</i> , huile sur toile, signée et datée 1967, 80x99 cm	300-500	(150)
3941. Heinrich Richter (1920), <i>Sanglots grisonnants</i> , huile sur toile, signée et datée 1966, 100x80 cm	300-500	(150)
3942. Heinrich Richter (1920), <i>Le rocher</i> , huile sur toile, signée et datée 1965, 73x54 cm	300-500	(100)
3943. Heinrich Richter (1920), <i>Puissante envie</i> , huile sur toile, signée et datée 1967, 81x60 cm	300-500	(100)
3944. Alexandre Rochat (1895-1981), <i>Le bar tabac</i> , huile sur toile, signée, 45x55 cm	400-600	(250)
3945. Alexandre Rochat (1895-1981), <i>Jeune femme nue acoudée</i> , huile sur toile, signée, 61x49 cm	400-600	(250)
3946. Rosselli (XX), <i>Nature morte</i> , huile sur toile, signée et datée 1972, 95x61 cm	400-600	(200)
3947. Alex Sadkowsky (1934), <i>La pause</i> , huile sur toile, signée, 27x23 cm	200-300	(100)
3948. Alex Sadkowsky (1934), <i>Ebats au bord de la route</i> , huile sur toile, signée et datée 1969, 70x50 cm	300-500	(150)
3949. Luc Michel Schüpfer (1937), <i>La femme au lion</i> , technique mixte, signée et datée 1974, 45x33 cm	200-300	(80)
3950. Sisley (XIX-XX), <i>Au bord du fleuve</i> , huile sur toile signée, 36x60 cm	500-800	(300)
3951. A.Thormagne (XX), <i>Isle of Wight</i> , huile sur toile, signée et datée 1952, 38x61 cm	200-300	(100)
3952. Harry Urban (XIX-XX), <i>Paysage urbain</i> , huile sur pavatex, signée, 37x29 cm	300-500	(150)
3953. Glynn Uzzell (1930), <i>Abstraction</i> , huile sur toile, signée, 35x27 cm	100-200	(30)
3954. Glynn Uzzell (1930), <i>A day at the beach</i> , huile sur toile, 100x81 cm	200-300	(80)
3955. Glynn Uzzell (1930), <i>West Coast</i> , huile sur toile, signée, 81x100 cm	300-500	(150)
3956. G.Valon (XX), <i>Paysage</i> , huile sur toile, signée et datée 1950, 38x46 cm	300-500	(150)
3957. José Vento (1925-2005), <i>Felicità programmatà</i> , technique mixte sur toile, signée, 240x240. Etiquette au verso, Biennale de Venise 1970, n°499	2.000-3.000	(1.000)
3958. Viuillet (XX), <i>Roulottes</i> , huile sur pavatex, signée, 50x65 cm	300-500	(150)
3959. Herbert Wehringer (1926), <i>Paysage animé</i> , huile sur panneau, 8x12 cm	200-300	(80)
3960. Herbert Wehringer (1926), <i>Paysage aux chasseurs</i> , huile sur panneau, signée, 15x25 cm	300-500	(150)
3961. Alois E. Wittlin (1903-1979), <i>Bateaux au mouillage</i> , huile sur carton, signée, 38x45 cm	300-500	(150)

3962. Aloïs Zabeňlický, dit Josef Planer (1883-1962), <i>Nature morte aux oranges</i> , huile sur toile, signée, 54x68 cm	600-800	(400)
3963. Giacomo Zanolari (1891-1953), <i>Linges séchant au jardin</i> , huile sur toile, signée, 30x38 cm	400-600	(200)
3964. A. Zimmermann (XX), <i>Eglise et Village</i> , 2 huiles sur toile, signées, 25x34 et 27x36 cm	400-600	(250)

MONTRES - PENDULETTES - STYLOS - BRIQUETS

3965. Montre de poche or 750, diam. 22 mm (dégâts)	150-200	(50)
3966. Montre de ceinture en acier et cuir, mécanique	300-500	(150)
3967. Montre-bracelet or 750 signée Eterna-Matic, mécanique, diam. 15 mm, 43g brut	1.000-1.500	(600)
3968. Montre rectangulaire or 750 signée Huma, mécanique, larg. 14 mm, bracelet cuir noir	200-300	(80)
3969. Montre ancienne or 750, mécanique, larg. 10 mm, bracelet cuir noir	200-300	(100)
3970. Montre ronde en métal signée Astral, mécanique, diam. 29 mm	200-300	(80)
3971. Montre ronde en acier, mécanique, diam. 28 mm	200-300	(80)
3972. Montre rectangulaire plaquée or signée Eterna, mécanique, larg. 21 mm	120-180	(50)
3973. Montre-bracelet or 750 sertie de brillants signée Relotex, mécanique, diam. 15 mm, 19g brut	300-500	(200)
3974. Montre-bracelet or rose 750 sertie de brillants signée Etta, mécanique, diam. 15 mm, 17g brut	400-600	(200)
3975. Montre ronde en acier signée Rotary, automatique, date à guichet, diam. 35 mm, bracelet en croco noir	80-120	(30)
3976. Montre ronde en métal doré signée Emilio Carducci, automatique, date à guichet, diam. 33 mm, bracelet en croco marron	80-120	(30)
3977. Montre ronde en acier signée Eberhard, mécanique, diam. 35 mm, bracelet en croco brun	80-120	(30)
3978. Montre en métal doré et acier signée Rotary, quartz, diam. 32 mm	80-120	(30)
3979. Montre en métal doré signée Rotary, quartz, larg. 26 mm	80-120	(30)
3980. Montre de poche or 585 sertie de 3 diamants, diam. 26 mm	150-200	(80)
3981. Montre-bracelet or 750, mécanique, chronomètre, diam. 37 mm, bracelet cuir	300-500	(200)
3982. Montre de poche or 750, diam. 28 mm	300-500	(150)
3983. Baume & Mercier, montre ronde plaquée or, mécanique, diam. 32 mm	150-200	(50)
3984. Certina, montre-bracelet or gris 750, mécanique, larg. 15 mm, 39g brut	800-1.200	(600)
3985. Certina, montre-bracelet or gris 750, mécanique, lunette sertie de diamants, larg. 21 mm	800-1.200	(500)
3986. Ebel, <i>Discovery</i> . Montre-bracelet or 750 et acier, quartz, diam. 30 mm	500-800	(300)
3987. Fabre Leuba, montre-bracelet or 750, mécanique, 14g net	500-800	(300)
3988. Favre-Leuba, montre or 750, quartz, diam. 31 mm, 62g brut	1.200-1.800	(1.000)
3989. Favre-Leuba, montre-bracelet or 750, mécanique, 42g net	1.200-1.800	(800)
3990. Juvenia, montre ronde plaquée or, mécanique, diam. 27 mm	100-150	(30)
3991. Juvenia, montre en métal doré, mécanique, larg. 32 mm	150-200	(50)
3992. Longines, montre-bracelet or gris 750, mécanique, lunette sertie de diamants, larg. 19 mm, 37g brut	1.000-1.500	(600)
3993. Longines, montre-bracelet or 750, mécanique, larg. 11 mm, 52g net (endommagée)	1.500-2.000	(1.000)
3994. Longines, montre-bracelet or 750, automatique, diam. 17 mm, 27g brut	600-800	(400)
3995. Maurice Lacroix, montre rectangulaire en métal doré et acier, mécanique, larg. 30 mm, bracelet en croco noir	200-300	(80)

3996.	Omega, montre-bracelet ronde en or 585 et 750, mécanique, diam. 25 mm	500-800	(400)
3997.	Omega, <i>Deville</i> . Montre or 750, mécanique, date à guichet, diam. 35 mm, bracelet cuir noir	600-800	(400)
3998.	Omega, <i>Seamaster</i> . Montre plaqué or 750 et acier, mouvement non d'origine à quartz	200-400	(100)
3999.	Raymond Weil, montre plaqué or, mécanique, date à guichet, larg. 31 mm, bracelet RW en croco noir	80-120	(30)
4000.	Telda, montre-bracelet acier, mécanique, chronographe, diam. 38 mm	200-300	(50)
4001.	Tissot, montre-bracelet plaqué or, quartz, diam. 15 mm	80-120	(40)
4002.	Tudor, montre-bracelet ronde or 750, mécanique, diam. 15 mm, 18g net	600-800	(400)
4003.	Pendulette carrée Imhof en bronze doré mouvementé sur socle en marbre blanc, h. 17 cm	150-200	(50)
4004.	Le Coultre et Cie, <i>8hours</i> , pendulette en plastique, h. 8.3cm	100-150	(30)
4005.	Stylo SAKS 5th Avenue en métal doré	100-150	(30)
4006.	S.T.Dupont, briquet plaqué or rose	150-200	(50)
4007.	Caran D'Ache pour Blancpain, stylo madison métal argenté, écrin cuir et boîte	100-150	(50)
4008.	Cartier, briquet plaqué or et laque de chine noire (éclats)	200-300	(100)
4009.	Cartier, briquet plaqué argent	150-200	(40)
4010.	Christian Dior, ensemble de 3 stylos en métal doré	200-300	(150)
4011.	Dunhill, briquet en métal argenté	150-200	(80)
4012.	Dunhill, 2 briquets plaqué or et argent	150-200	(100)
4013.	Dunhill, briquet petit plaqué or quadrillé	150-200	(80)
4014.	Dunhill, briquet plaqué or quadrillé	150-200	(80)
4015.	Gucci, stylo roller en argent strié	100-150	(40)
4016.	Mont Blanc, stylo plume ancien or 750 et laque bleue	200-300	(100)
4017.	Montegrappa, stylo roller tactile en argent	150-200	(80)
4018.	S.T Dupont, briquet plaqué or quadrillé	100-150	(50)
4019.	S.T Dupont, stylo en laque de Chine brune (pointe endommagée)	150-200	(80)
4020.	S.T Dupont, briquet en laque de chine noire et métal doré	100-150	(60)
4021.	S.T Dupont, briquet plaqué or quadrillé	150-200	(80)
4022.	S.T Dupont, briquet en plaqué or et laque noire	150-200	(50)
4023.	S.T Dupont, briquet et stylo plaqué or	100-150	(50)
4024.	S.T Dupont, briquet rond en métal argenté	150-200	(80)
4025.	S.T Dupont, briquet plaqué or quadrillé	150-200	(50)

BIJOUX

4026.	Camée pendentif-broche or 375	150-200	(80)
4027.	Paysage émaillé sur nacre monté sur une broche en métal(accident)	150-200	(80)
4028.	Paire de boutons de manchettes micro mosaïque en métal doré. On joint une épingle camée en métal doré et or 750	200-300	(120)
4029.	Bracelet or 750, émail bleu ciel, perles, long. 18 cm (éclats)	150-200	(120)
4030.	Bracelet or 750 ponctué de perles blanches et noires, long. 18 cm	200-300	(120)
4031.	Bracelet or 750, émail vert et rouge, perles, long. 18 cm (éclats)	150-200	(120)
4032.	Bracelet or 750, émail vert et perles, long. 18 cm	200-300	(120)
4033.	Bracelet or 750, billes de lapis-lazuli et perles, long. 18 cm	200-300	(120)
4034.	Bracelet or 750, émail bleu et perles, long. 18 cm	200-300	(120)
4035.	Bracelet cables or 750 et acier, long. 17 cm	200-300	(120)

4036.	Pièce Chilienne or 900 montée sur pendentif en or 750, 28g	800-1.200	(600)
4037.	Paire de boutons de manchettes or 750 strié	150-200	(100)
4038.	Pendentif couronne or 750	100-150	(80)
4039.	Bague or 750 sertie d'onyx teinté, doigt 63-23	100-150	(80)
4040.	Paire de boutons de manchettes or 750 sertis d'une citrine	300-500	(250)
4041.	3 paires de boutons de manchettes en métal doré et argenté sertis de nacre	100-200	(50)
4042.	Bague en argent et or 375 sertie d'une intaille, doigt 53-13	200-300	(100)
4043.	2 broches feuilles or 750, l'une sertie de saphirs, 22g	500-600	(350)
4044.	2 bagues or gris 750 serties de diamants et saphirs, doigt 57-17 et 52-12	300-500	(100)
4045.	Pendentif or 750 et pierre verte serti d'un camée	200-300	(80)
4046.	Bague or 750 à décor de feuilles sertie de turquoises, doigt 55-15	200-300	(100)
4047.	Bague ancienne tourbillon or 750 sertie d'un rubis et diamants, doigt 53-13	200-300	(60)
4048.	Bague ancienne or 750 sertie d'un rubis et diamants, doigt 57-17	100-150	(50)
4049.	Bague Art Nouveau or 750, doigt 56-16	400-600	(300)
4050.	Bague noeud or 750, doigt 53-13, 10g	300-500	(200)
4051.	Bague or 750 sertie d'une émeraude, saphirs et rubis, doigt 53-13	200-300	(150)
4052.	Bracelet breloques or 750, 13 breloques or 750, 1 or 585, 2 375, 1 métal	800-1.200	(600)
4053.	Bague indien or 750 et émail, doigt 54-14, 17g	500-800	(300)
4054.	Collier 1 rang de perles blanches, fermoir or 750, long. 48 cm	200-300	(150)
4055.	Bague or 750 sertie d'une émeraude cabochon, doigt 56-16	300-500	(150)
4056.	Paire de boutons de manchettes or rose 750 gravés de motifs mythologiques	400-600	(300)
4057.	2 bagues en argent serties d'une pierre de lune, doigt 57-17 et 56-16	200-300	(80)
4058.	Broche or 750 ornée d'un profil en résine imitant la terre cuite	200-300	(80)
4059.	Collier 3 rangs de perles baroques d'eau douce et or 750, centre en marqueterie de pierres dures	800-1.200	(500)
4060.	Collier 2 rangs de billes de turquoises et or 750, centre en marqueterie de pierres dures	600-800	(400)
4061.	Paire de boucles d'oreilles coeur or 750 serties de zircons	500-800	(300)
4062.	Paire de clous d'oreilles or 750 et 375 sertis de saphirs, émeraudes et rubis	400-600	(200)
4063.	Bague or gris 750 sertie de diamants et rubis, doigt 56-16	200-300	(150)
4064.	Bague or 750 sertie d'une émeraude cabochon et de 2 diamants, doigt 50-10	300-500	(200)
4065.	Bague ancienne or 750 et diamants, doigt 49-9	300-500	(200)
4066.	Bague or 750 sertie de perles fines, doigt 53-13	200-300	(80)
4067.	Lot de 5 bagues or 375 serties de pierres et verre	80-120	(50)
4068.	Bague or 750 sertie de diamants, doigt 50-10	150-200	(60)
4069.	Boîte en argent strié, 135g	150-200	(50)
4070.	Paire de boutons de manchettes en argent et nacre sertis d'une perle d'eau douce. On joint 3 boutons	200-300	(150)
4071.	Paire de boutons or 750 sertis d'une perle	100-150	(30)
4072.	Collier 2 rangs de perles Akoya, fermoir or gris 750 serti de rubis, long. 50 cm	400-600	(200)
4073.	2 bracelet 3 rangs de perles blanches, fermoir argent et strass, long. 17 cm	300-500	(100)
4074.	Bague noeud or gris 750 et diamants sertie d'un rubis, doigt 53-13	400-600	(200)
4075.	Bague solitaire or 750 sertie de diamants, doigt 52-12	500-800	(300)
4076.	Bague 2 ors 750 de style ancien sertie de diamants et émeraudes, doigt 54-14	400-600	(200)

4077.	Bague noeud or 750 sertie de diamants et saphirs, doigt 53-13	500-800	(250)
4078.	Bague ancienne or 750 sertie d'une perle entourée de diamants, doigt 51-11	400-600	(200)
4079.	Bague solitaire or 750 sertie d'un diamant, doigt 54-14	300-500	(100)
4080.	Chapelet or 750 ponctué de perles	200-300	(150)
4081.	Bague or 750 sertie d'un saphir entouré de diamants, doigt 52-12	400-600	(200)
4082.	Bague or 750 sertie d'un saphir entouré de diamants, doigt 50-10	400-600	(250)
4083.	Bague ancienne or gris 750, diamants et perle, doigt 52-12	400-600	(200)
4084.	Bague ancienne or 750 sertie de diamants, doigt 49-9	300-500	(150)
4085.	Collier 1 rang de perles d'eau douce, fermoir or 750, long. 43 cm	200-300	(50)
4086.	Collier 1 rang de corail rouge, fermoir or 750 serti d'un corail cabochon, long. 72 cm	200-300	(100)
4087.	Bague or gris 750 sertie d'un saphir ovale entouré de diamants, doigt 53-13	400-600	(150)
4088.	2 bagues or 750 serties de perles d'eau douce, doigts 53-13, 59-19	300-500	(150)
4089.	Bague 2 ors 750 sertie en son centre de diamants, doigt 53-13	200-300	(100)
4090.	1 bague et 1 pendentif camée or 750, doigt 57-17	300-500	(150)
4091.	4 bracelets esclaves or 750, 30g	800-1.200	(600)
4092.	Paire de boutons de manchettes scarabés or 750	300-500	(200)
4093.	Chaîne or 375 retenant un pendentif pièce or 900 de 1 dollar	300-500	(200)
4094.	3 chaînes, 2 pendentifs coeur et 1 pendentif clef en or 750, 20g	500-800	(300)
4095.	3 bagues or 750 serties de 2 pierres de synthèse et d'un topaze, doigt 53-13	150-200	(80)
4096.	Plaque d'agate gravée de motifs arabisants	400-600	(200)
4097.	Collier 1 rang de perles d'eau douce, fermoir or 750, long. 44 cm	300-500	(200)
4098.	2 colliers de perles de rivière, 1 fermoir or 750 et 1 argent	300-500	(200)
4099.	2 chaînes or 750, 1 or 585, 1 métal doré, 2 pendentifs or 750 et diamants, 1 or 585 serti d'une perle et 1 métal doré serti d'une opale	400-600	(100)
4100.	Collier boules 2 ors 750, long. 46 cm (dégâts)	200-300	(100)
4101.	Bracelet semi-rigide alterné de billes d'or 750 et de perles, circ. 17 cm	200-300	(100)
4102.	Bague or 750 sertie d'une citrine poire, doigt 53-13	500-800	(300)
4103.	Bague or 750 sertie d'aigues marines, doigt 52-12	400-600	(250)
4104.	Bracelet en or 750 gravé, 20g	700-900	(400)
4105.	Bague or 750 sertie d'un grenat et d'un zircon, doigt 52-12	200-300	(120)
4106.	Bague or 750 sertie d'une tourmaline rose, doigt 50-10	400-600	(200)
4107.	Topaze sur papier (6.40ct)	300-500	(100)
4108.	3 bracelets esclaves 3 ors 750, circ. 17 cm, 18g	500-800	(400)
4109.	Bracelet or 750 à maille marine, long. 22 cm, 24g	700-900	(500)
4110.	Paire de boucles d'oreilles or gris 750 serties de diamants bague et papillons en quartz rose	500-800	(300)
4111.	Bague en agate noire réhaussée d'une tortue en or 750 et diamants, 58-18	400-600	(250)
4112.	Bague en agate blanche, réhaussée d'un coeur en or rose 750 serti de diamants, doigt 56-16	400-600	(250)
4113.	2 paires de boutons de manchettes avion en argent	200-300	(100)
4114.	Collier de perles, fermoir en or 750 et diamants	400-600	(100)
4115.	Collier or 750 orné de 2 chats	200-300	(50)
4116.	Ensemble de 2 alliances en or 585 non gravés dans un écrin Vacheron Constantin	300-500	(100)
4117.	Pendentif en métal doré orné d'une pièce d'un pesos en or pur	500-800	(400)
4118.	Ensemble d'un collier et d'un bracelet 1 rang de boules d'améthystes et péridots, fermoir argent, long. 70 cm	300-500	(150)
4119.	Collier 4 rangs de perles blanches noués, long. 45 cm	200-300	(80)

4120.	Collier 1 rang de perles et 1 bracelet 3 rangs de perles, fermoirs en argent sertis de perles dont 1 avec 1 diamant	400-600	(200)
4121.	Chaîne or 750, long. 160 cm, 35g	1.000-1.500	(700)
4122.	Bague en or 750 sertie de demi billes de turquoise, doigt 51-11	200-300	(80)
4123.	Chaîne or 750 à maille gourmette, long. 40 cm, 19g	500-800	(200)
4124.	Bague chevalière or 750 sertie d'une cornaline, doigt 52-12	300-500	(150)
4125.	Bracelet ancien or 750 et 1 bague en 375 sertis d'opale et de grenats, doigt 50-10, écrin (éclats)	500-700	(300)
4126.	Chaîne or gris 750 à maille vénitienne, long. 60 cm, 13g	300-500	(250)
4127.	Paire de boucles d'oreilles coeur en or 750 et strass	150-200	(100)
4128.	Bracelet or 750 orné de quartz rose et agate	200-300	(100)
4129.	Pièce pendentif Hungar de Bohem 1915 en or 986 et or 750	500-800	(350)
4130.	Bracelet or 750 et perles blanches d'eau douce, long. 18 cm et 1 paire de boucles d'oreilles assorties or 585	200-300	(100)
4131.	Bague or 750 sertie d'un camée, doigt 53-13	300-500	(200)
4132.	Paire de créoles or 750, 14g	400-600	(300)
4133.	Pendentif croix et sa chaîne or 750, 11g	300-500	(200)
4134.	Bracelet plat or 750, long. 18 cm, 29g	800-1.200	(600)
4135.	Bracelet gourmette or 750 serti de 5 pièces or 900, long. 18 cm, 69g	2.000-3.000	(1.500)
4136.	Bracelet or 750 torsadé, long. 20 cm, 10g	300-500	(200)
4137.	2 paires de boutons de manchettes et 1 épingle N or 750, 20g	400-600	(250)
4138.	Bague style cartouche Inca or 750 gravé, doigt 52-12, 16g	400-600	(340)
4139.	Pendentif Parthénon or 750, avec sa chaîne or 750, 14g	400-600	(280)
4140.	1 pièce ancienne et 1 vreneli de 20 francs or 900 et 750, 15g	400-600	(300)
4141.	2 bagues anciennes or 750 serties de diamants, rubis et perles, doigts 52-12 et 57-17 (dégâts)	100-150	(50)
4142.	Chaîne or gris 750. On joint un bracelet en métal doré	200-300	(120)
4143.	2 topazes sur papier (env. 30ct)	500-800	(300)
4144.	Sautoir de perles blanches d'eau douce alternées de péridots, long. 600 cm	500-800	(200)
4145.	Collier 18 rangs de billes de verre rouge, fermoir or 750. On joint 2 pompons	400-600	(300)
4146.	Tour de cou de 5 rangs de perles, billes d'émeraudes, citrines labradorites et pierres de lunes, fermoir or 750, long. 120 cm	600-800	(400)
4147.	Bracelet rigide or 750 de style Bulgari serti d'émeraudes, saphirs et rubis, circ. 18 cm, 25g, (1 pierre manquante)	500-800	(500)
4148.	2 broches anciennes or 750 et émail serties de diamants et saphirs	200-300	(150)
4149.	Bague 3 ors 750 de style Cartier, doigt 49-9	200-400	(200)
4150.	Bracelet 3 rangs de perles d'eau douce, fermoir fleur or 750 serti d'une perle entourée de saphirs, long. 18 cm	300-500	(200)
4151.	Bracelet 2 ors 750 à maille fantaisie, long. 19 cm, 40g	1.000-1.500	(800)
4152.	Bracelet or 750 à maille marine, long. 19 cm, 29g	800-1.200	(600)
4153.	Bague or 750 et diamants sertie d'une améthyste, doigt 56-16	300-500	(200)
4154.	Broche 2 ors 750 à décor floral sertie de perles, diamants, rubis et saphirs	400-600	(250)
4155.	Broche or 750 sertie de rubis, 13g	400-600	(300)
4156.	Etui à cigarettes or 375, 106g	1.200-1.800	(1.000)
4157.	Bracelet «oeil turc» or 750	150-200	(80)
4158.	Collier or 750 à motifs géométriques, 19g	400-600	(350)
4159.	Bracelet 2 ors 750, long. 18.5 cm, 41g	1.000-1.500	(800)
4160.	Paire de boutons de manchettes en or 750 et malachite (éclats)	200-300	(150)
4161.	Bracelet large 2 ors 750 gravé de fleurs, 93g	1.500-2.000	(1.000)

4162.	Collier or 750 à maille fantaisie, long. 50 cm, 41g	1.000-1.500	(800)
4163.	Paire de créoles or 750	200-300	(150)
4164.	2 bracelets en argent et perles signés Calgaro, long. 20 cm	200-300	(30)
4165.	Bague papillon en argent sertie de verre, doigt 51-11	300-500	(200)
4166.	Bracelet boucle de ceinture en argent serti de strass	300-500	(200)
4167.	Bracelet et collier en métal doré, l'un orné de tubes de couleur et l'autre surélevé de liens beiges	50-80	(20)
4168.	Collier en perles et boucles d'oreilles assorties, fermoir en métal doré serti d'une pierre verte et strass	80-120	(20)
4169.	3 longs sautoirs de billes blanches et rouges alternées de liens en métal doré	80-120	(20)
4170.	Collier et boucles d'oreilles «fleur» assorties en billes bleues et métal doré sertis de strass	100-150	(20)
4171.	Lot de 3 paires de boucles d'oreilles et d'1 broche en strass et métal doré	80-120	(20)
4172.	Lot de 3 paires de boucles d'oreilles et d'1 broche en strass et métal doré	80-120	(20)
4173.	2 tours de cou à nouer de billes vertes et violettes et argent ponctués de liens en métal doré	50-80	(20)
4174.	Lot de 2 paires de boucles d'oreilles, 2 broches et 1 barrette en strass et métal doré	100-150	(20)
4175.	Pendentif en argent monté sur cordon serti de pierres de couleur et accompagné de 3 paires de boucles d'oreilles assorties	100-150	(20)
4176.	Collier or 750 à maille gourmette, long. 80 cm, 61g	1.500-2.000	(1.000)
4177.	Chaînette or 750, long. 44 cm	150-200	(60)
4178.	Bague or 750 sertie invisible d'émeraudes carrées, doigt 51-11	400-600	(200)
4179.	Alliance rivière en or gris 750 sertie de diamants, doigt 52-12	700-900	(500)
4180.	Bracelet souple à maille fantaisie en or 750, long. 18 cm, 8g	400-600	(200)
4181.	Pendentif Vreneli de 20 francs monté sur un bracelet à maille gourmette en or 750 et 900, long. 19 cm, 37g	1.000-1.500	(800)
4182.	Collier or 750 à maille fantaisie, long. 38 cm, 19g	600-800	(400)
4183.	Broche Art Nouveau or 750 sertie d'un diamant	150-200	(50)
4184.	Bague or 750 sertie d'une pierre verte	200-300	(150)
4185.	Ensemble d'une paire de boucles d'oreilles or 750 et d'un cygne en métal doré sertis d'une perle mabé grise	300-500	(220)
4186.	2 paires de boutons de manchettes en argent: éléphants et pistolets	200-300	(100)
4187.	Collier or 750 à maille fantaisie, fermoir or 750 serti de 3 émeraudes carrées entourées de diamants, long. 40 cm, 27g	600-800	(400)
4188.	Bague or 750 à décor floral ornée de 12 saphirs et 8 brillants, doigt 50-10	400-600	(200)
4189.	Bracelet à maille gourmette or 750, long. 18 cm, 19g	600-800	(400)
4190.	Collier or 750 à maillon festonné, long. 46 cm, 27g (6 maillons supplémentaires)	800-1.200	(450)
4191.	Médailleon-pendentif or 750 serti de corail cabochon entouré de perles et diamants, 21g bruts	600-800	(300)
4192.	Collier 1 rang de perles Akoya, fermoir argent, long. 44 cm	400-600	(150)
4193.	Collier multi rangs de billes de grenats	400-600	(300)
4194.	Cartier , paire de boutons de manchettes or 750 et 585	200-300	(150)
4195.	Farah , Collier-broche or 750 ponctué de rubis et diamants	600-800	(400)
4196.	Hermès , <i>Clic H</i> , bracelet plaqué or et émail noir, circ. 17 cm	80-120	(30)
4197.	Tabbah , bracelet cuir rose avec éléments plaqués or	80-120	(30)
4198.	Van Der Bauwede , bracelet cuir marron vernis, boucle plaquée or	150-200	(30)
4199.	Van Der Bauwede , bracelet cuir doré, boucle plaquée or sertie de citrines cabochon. On joint 1 bracelet cuir supplémentaire	150-200	(30)

Rue de Carouge

Place des Augustins

Rue Prévost-Martin

HDV n° 51

Rue John Grasset

HDVS n° 6

Rue du Pré Jérôme

Rue des Pitons

Boulevard de la Cluse



3899



3883



3896



3865



3601



3642 partiel



3597



3281



3441



3194



3195



3097



3081



3153-3154-3151



3699



3666



3663



3695

